

感应电机

15W

□70mm

引线型
接线端子盒型

感应电机

K7IS15N□



K7IS15N□-T



规格

15W 连续正格，4极

型号	电压 (V)	频率 (Hz)	电流 (A)	起动转矩 (N*m/Kgf*cm)	额定转矩 (N*m/Kgf*cm)	转速 (rpm)	电容 (μF)
K7I□15NJ(-T)	100	50	0,45	0,08/0,8	0,12/1,2	1250	5
		60	0,41		0,1/1	1500	
K7I□15NU(-T)	110	60	0,38	0,08/0,8	0,1/1	1500	4,5
	115		0,39				
K7I□15NL(-T)	200	50	0,21	0,09/0,9	0,122/1,22	1200	1,5
		60	0,22	0,095/0,95	0,1/1	1500	
K7I□15NC(-T)	220	50	0,2	0,075/0,75	0,12/1,2	1250	1
		60	0,19		0,1/1	1500	
	230	50	0,21	0,08/0,8	0,12/1,2	1250	
		60	0,2		0,1/1	1500	
K7I□15ND(-T)	240	50	0,23	0,085/0,85	0,12/1,2	1250	1

* □ : 电机轴形状 (S : STRAIGHT, G : PINION)

减速机额定转矩

● 50Hz

单位= 上端: N.m/ 下端: kgfcm

型号 电机/ 减速机	转速(rpm)	500	416	300	250	200	166	150	120	100	83	75	60	50	41	37	30	25	20	16	15	12,5	10	8,3	7,5
	减速比	3	3,6	5	6	7,5	9	10	12,5	15	18	20	25	30	36	40	50	60	75	90	100	120	150	180	200
K7I□15N□(-T) K7G□B(C)	0,29	0,35	0,49	0,58	0,73	0,87	0,97	1,22	1,46	1,75	1,75	2,19	2,62	3,15	3,50	3,94	4,72	5	5	5	5	5	5	5	
	2,9	3,5	4,9	5,8	7,3	8,7	9,7	12,2	14,6	17,5	17,5	21,9	26,2	31,5	35,0	39,4	47,2	50	50	50	50	50	50	50	

● 60Hz

单位= 上端: N.m/ 下端: kgfcm

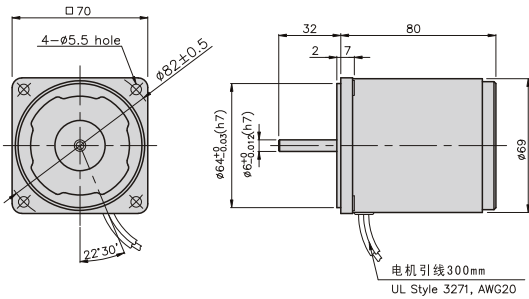
型号 电机/ 减速机	转速(rpm)	600	500	360	300	240	200	180	144	120	100	90	72	60	50	45	36	30	24	20	18	15	12	10	9
	减速比	3	3,6	5	6	7,5	9	10	12,5	15	18	20	25	30	36	40	50	60	75	90	100	120	150	180	200
K7I□15N□(-T) K7G□B(C)	0,24	0,29	0,41	0,49	0,61	0,73	0,81	1,01	1,22	1,46	1,46	1,82	2,19	2,62	2,92	3,28	3,94	4,92	5	5	5	5	5	5	
	2,4	2,9	4,1	4,9	6,1	7,3	8,1	10,1	12,2	14,6	14,6	18,2	21,9	26,2	29,2	32,8	39,4	49,2	50	50	50	50	50	50	

- * 减速机。中间减速机为另卖品
- * 减速机品名中 □ 里 为减速比
- * ■ 色是与电机同一方向，其它为反方向。
- * 表 比此减速比还要高的减速比时可以使用中间减速机。此时的许容扭矩为 5N · m/50kgfcm。
- * 转速以电机同期转速 (50Hz : 1500RPM 60Hz : 1800RPM) 为基准除以减速比计算出来的。实际转速根据负载的大小比表上的数据小2~20%。

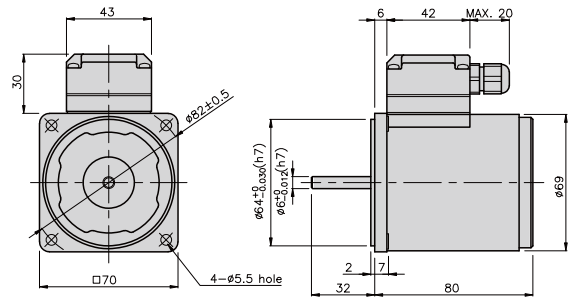
减速机

尺寸图

K7IS15N□

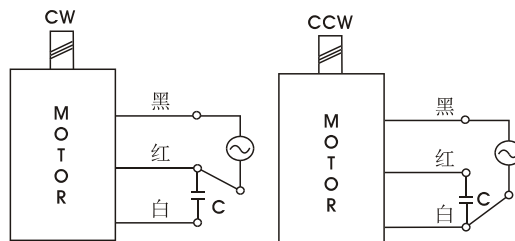


K7IS15N□-T



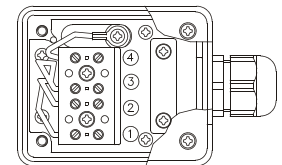
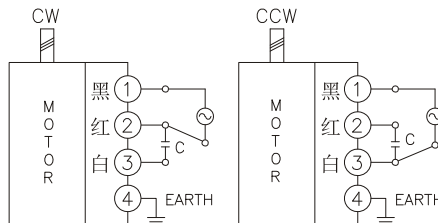
接线图

K7IS15N□



旋转方向由出力轴侧看时

K7IS15N□-T



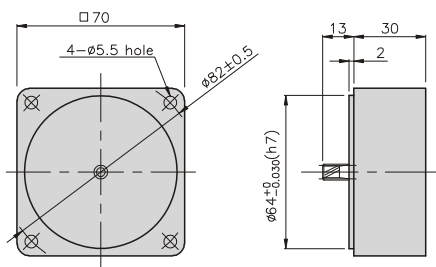
旋转方向由出力轴侧看时

尺寸图

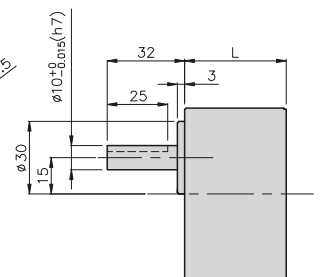
K7G□B(C)



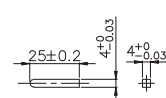
DECIMAL GEARHEAD
K7G10BX



GEARHEAD
K7G□B(C)



• KEY



• KEY GROOVE



减速机

尺寸图

K7IG15N□ + K7G□B(C)



K7IG15N□-T + K7G□B(C)



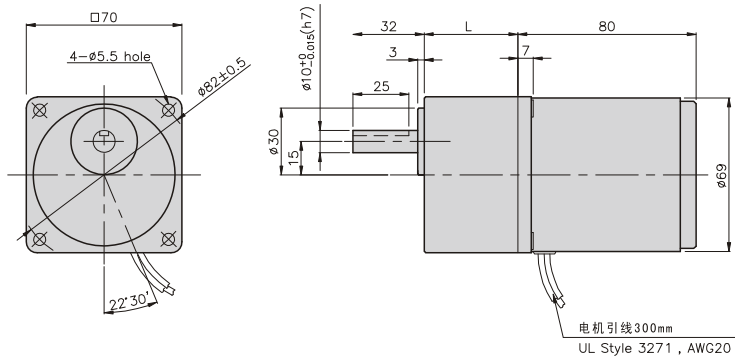
尺寸表

编号	L	应用型号	安装螺丝
01	32	K7G3~18B(C)	M5 P0,8 X 50
02	42	K7G20~200B(C)	M5 P0,8 X 65
03	30	K7G10BX	M5 P0,8 X 90

重量

PART	WEIGHT(kg)	
MOTOR	1,07	
DECIMAL GEAR HEAD	0,32	
GEAR HEAD	K7G3~18B(C)	0,38
	K7G20~40B(C)	0,46
	K7G50~200B(C)	0,51

K7IG15N□ + K7G□B(C)



尺寸表

编号	L	应用型号	安装螺丝
01	32	K7G3~18B(C)	M5 P0,8 X 50
02	42	K7G20~200B(C)	M5 P0,8 X 65
03	30	K7G10BX	M5 P0,8 X 90

重量

PART	WEIGHT(kg)	
MOTOR	1,10	
DECIMAL GEAR HEAD	0,32	
GEAR HEAD	K7G3~18B(C)	0,38
	K7G20~40B(C)	0,46
	K7G50~200B(C)	0,51

K7IG15N□-T + K7G□B(C)

