

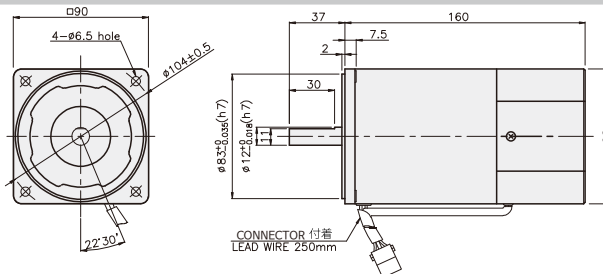
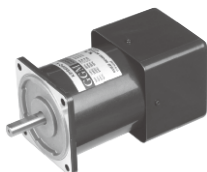
SPEED CONTROL MOTOR - SU SERIES

60W

□90mm

REVERSIBLE MOTOR

K9RS60F□-SU



SPECIFICATIONS

60W 30分定格、4極

Model	Voltage (V)	Frequency (Hz)	Speed (rpm)	Permissible Torque		Start T. (N·m/kgf·cm)	Current (A)	Condenser (μF)
				1200rpm (N·m/kgf·cm)	90rpm (N·m/kgf·cm)			
K9R□60FJ-SU	100	50	90 ~ 1400	0.5/5	0.17/1.7	0.3/3	2.5	25
		60	90 ~ 1700					
K9R□60FU-SU	110	60	90 ~ 1700	0.5/5	0.17/1.7	0.295/2.95	2.1	17
	115						2.2	
K9R□60FL-SU	200	50	90 ~ 1400	0.5/5	0.15/1.5	0.26/2.6	0.72	6
		60	90 ~ 1700	0.48/4.8	0.17/1.7	0.23/2.3	0.76	
K9R□60FC-SU	220	50	90 ~ 1400	0.5/5	0.15/1.5	0.3/3	0.95	5
		60	90 ~ 1700	0.48/4.8	0.17/1.7	0.26/2.6	0.94	
	230	50	90 ~ 1400	0.5/5	0.15/1.5	0.3	1	
		60	90 ~ 1700	0.48/4.8	0.17/1.7	0.26/2.6	1.2	
K9R□60FD-SU	240	50	90 ~ 1400	0.5/5	0.15/1.5	0.32/3.2	1.2	

※ □ : SHAFT 形状 (S : STRAIGHT, P : PINION)

RATED TORQUE OF GEARHEAD

● 単相 100V/115V

単位 = 上段 : N·m / 下段 : kgf·cm

Model Motor/Gearhead	Ratio Speed(rpm)	Ratio																								
		3	3.6	5	6	7.5	9	10	12.5	15	18	20	25	30	36	40	50	60	75	90	100	120	150	180	200	
K9R□60F□-SU K9P□B, BF	1200	1.22 12.2	1.46 14.6	2.03 20.3	2.43 24.3	3.04 30.4	3.65 36.5	4.05 40.5	4.56 45.6	5.47 54.7	6.56 65.6	7.29 72.9	8.20 82.0	9.84 98.4	11.81 118.1	13.12 131.2	16.40 164.0	19.68 196.8	20	20	20	20	20	20	20	20
	90	0.41 4.1	0.50 5.0	0.69 6.9	0.83 8.3	1.03 10.3	1.24 12.4	1.38 13.8	1.55 15.5	1.86 18.6	2.23 22.3	2.48 24.8	2.79 27.9	3.35 33.5	4.02 40.2	4.46 44.6	5.58 55.8	6.69 66.9	7.53 75.3	9.03 90.3	10.04 100.4	12.05 120.5	15.06 150.6	18.07 180.7	20	20

● 単相 200V/240V

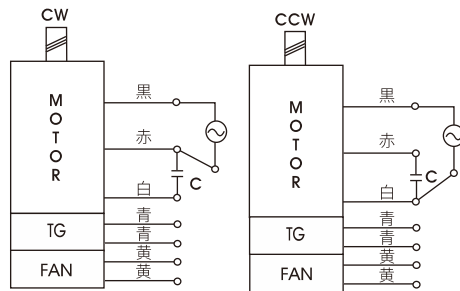
単位 = 上段 : N·m / 下段 : kgf·cm

Model Motor/Gearhead	Ratio Speed(rpm)	Ratio																								
		3	3.6	5	6	7.5	9	10	12.5	15	18	20	25	30	36	40	50	60	75	90	100	120	150	180	200	
K9R□60F□-SU K9P□B, BF	1200	200V/220V 230V/240V 50Hz	1.22 12.2	1.46 14.6	2.03 20.3	2.43 24.3	3.04 30.4	3.65 36.5	4.05 40.5	4.56 45.6	5.47 54.7	6.56 65.6	7.29 72.9	8.20 82.0	9.84 98.4	11.81 118.1	13.12 131.2	16.40 164.0	19.68 196.8	20	20	20	20	20	20	20
		200V/220V 230V/60Hz	1.17 11.7	1.40 14.0	1.94 19.4	2.33 23.3	2.92 29.2	3.50 35.0	3.89 38.9	4.37 43.7	5.25 52.5	6.30 63.0	7.00 70.0	7.87 78.7	9.45 94.5	11.34 113.4	12.60 126.0	15.75 157.5	18.90 189.0	20	20	20	20	20	20	20
	90	200V/220V 230V/240V 50Hz	0.36 3.6	0.44 4.4	0.61 6.1	0.73 7.3	0.91 9.1	1.09 10.9	1.22 12.2	1.37 13.7	1.64 16.4	1.97 19.7	2.19 21.9	2.46 24.6	2.95 29.5	3.54 35.4	3.94 39.4	4.92 49.2	5.90 59.0	6.64 66.4	7.97 79.7	8.86 88.6	10.63 106.3	13.29 132.9	15.94 159.4	17.71 177.1
		200V/220V 230V/60Hz	0.41 4.1	0.50 5.0	0.69 6.9	0.83 8.3	1.03 10.3	1.24 12.4	1.38 13.8	1.55 15.5	1.86 18.6	2.23 22.3	2.48 24.8	2.79 27.9	3.35 33.5	4.02 40.2	4.46 44.6	5.58 55.8	6.69 66.9	7.53 75.3	9.03 90.3	10.04 100.4	12.05 120.5	15.06 150.6	18.07 180.7	20

* GEARHEAD・DECIMAL GEARHEADは別売です。
 * GEARHEADの品名の中 □ には 減速比が入ります。
 * ■■■■■ 色がMOTORと同じ方向、その以外は反対方向です。
 * 表の減速比よりもっと減速しようとする場合には、ギアヘッドとモーターの間に減速比10のDECIMAL GEARHEADを設置することが可能です。この場合許容トルクは 20 N·m/200kgf·cm です。
 * 回転数はMOTORの同期回転数(50Hz:1500rpm, 60Hz:1800rpm)を基準にして減速比に割って計算しました。実際の回転数は負荷の大きさによって表示される数値より 2~20% 小さいです。

GEARHEAD

CONNECTION DIAGRAMS



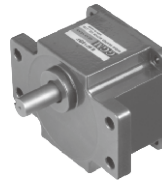
※回転方向は出力軸から見た場合

DIMENSIONS

K9P□B

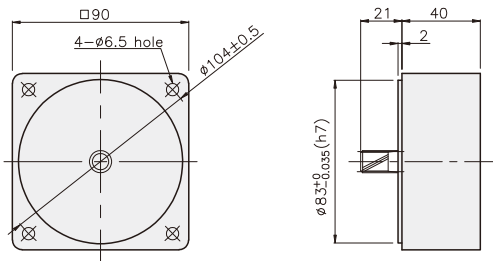


K9P□BF

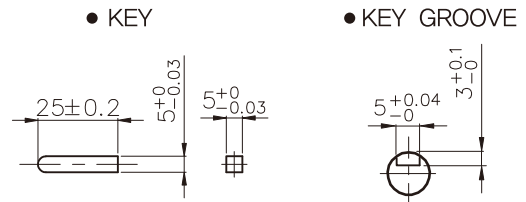


DECIMAL GEARHEAD

K9P10BX

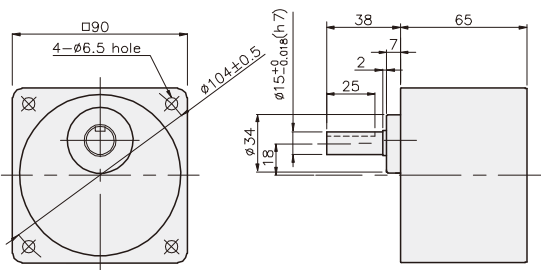


KEY SPEC

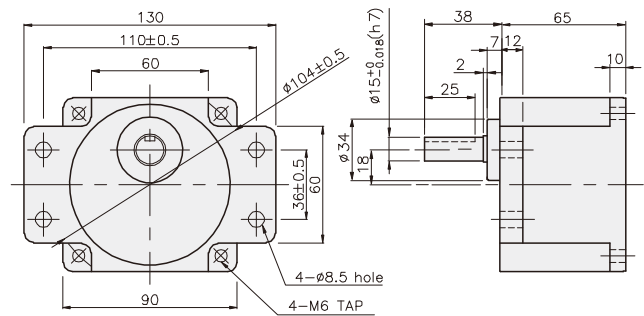


GEARHEAD

K9P□B



K9P□BF



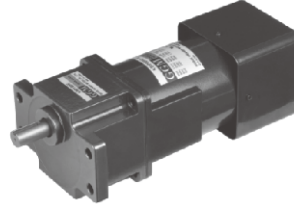
GEARHEAD

DIMENSIONS

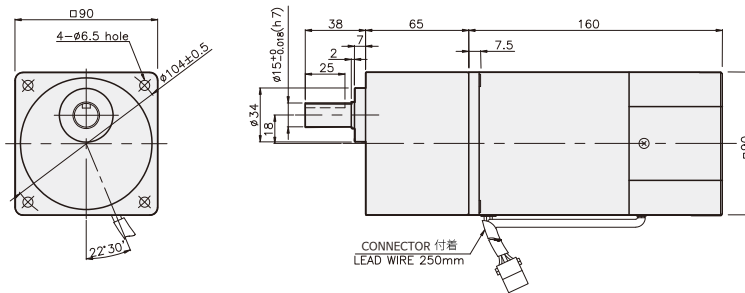
K9RP60F□-SU + K9P□B



K9RP60F□-SU + K9P□BF



K9RP60F□-SU + K9P□B



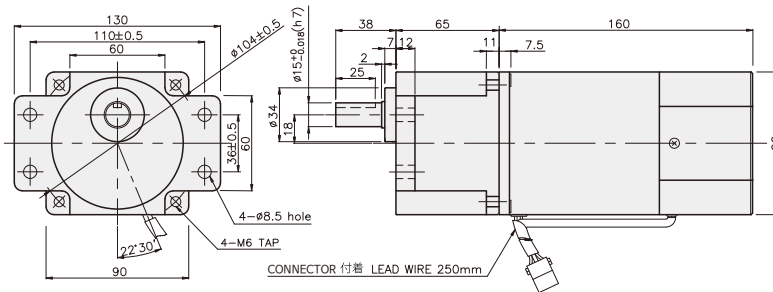
寸法図表

品番	適用機種	取付BOLT
01	K9P3~200B	M6 P1.0 × 95
02	K9P10BX	M6 P1.0 × 140

重さ

PART	WEIGHT(kg)	
MOTOR	3.06	
DECIMAL GEARHEAD	0.62	
GEAR HEAD	K9P3~10B	1.22
	K9P12.5~20B	1.32
	K9P25~60B	1.42
	K9P75~200B	1.45

K9RP60F□-SU + K9P□BF



寸法図表

品番	適用機種	取付BOLT
01	K9P3~200BF	M6 P1.0 × 20
02	K9P10BX	M6 P1.0 × 65

重さ

PART	WEIGHT(kg)	
MOTOR	3.58	
DECIMAL GEARHEAD	0.62	
GEAR HEAD	K9P3~10BF	1.22
	K9P12.5~20BF	1.30
	K9P25~60BF	1.42
	K9P75~200BF	1.44