

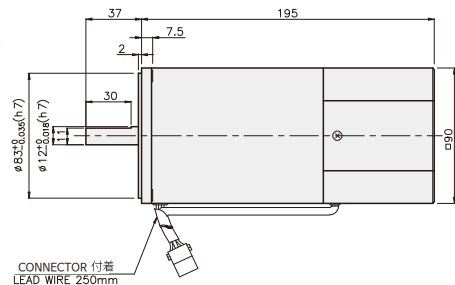
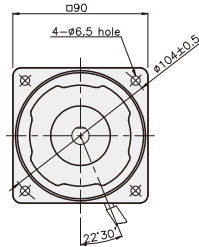
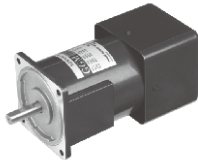
SPEED CONTROL MOTOR - SU SERIES

180W

□90mm

REVERSIBLE MOTOR

K9R180F□-SU



SPECIFICATIONS

180W 30分定格、4極

Model	Maximum Out Put (W)	Voltage (V)	Frequency (Hz)	Speed Range (rpm)	Permissible Torque		Start T. (N·m/kgf·cm)	Current (A)	Condenser (μF)
					1200rpm (N·m/kgf·cm)	90rpm (N·m/kgf·cm)			
K9RP180FJ-SU K9RS180FJ-SU	180	100	50	90~1400	0.88	0.33	0.5 5	5 4.8	40
			60	90~1700	8.8	3.3			
K9RP180FU-SU K9RS180FU-SU	180	110	60	90~1700	1.1 11	0.38 3.8	0.58 5.8	5	40
		115						5.2	
K9RP180FL-SU K9RS180FL-SU	180	200	50	90~1400	0.88	0.3	0.45/4.5 0.38/3.8	2.2	12
			60	90~1700	8.8	3			
K9RP180FC-SU K9RS180FC-SU	180	220	50	90~1400	0.88	0.3	0.42/4.2 0.38/3.8	2.2	8
			60	90~1700	8.8	3		2	
		230	50	90~1400	0.95	0.32	0.48/4.8 0.45/4.5	2.4	
			60	90~1700	9.5	3.2		2.2	
K9RP180FD-SU	180	240	50	90~1400	0.95	0.32	0.55/5.5	2	8

※ □ : SHAFT 形状 (S : STRAIGHT, P : PINION)

RATED TORQUE OF GEARHEAD

● 単相 100V/115V

単位 = 上段 : N·m / 下段 : kgf·cm

Model	Ratio	Speed (rpm)																								
		3	3.6	5	6	7.5	9	10	12.5	15	18	20	25	30	36	40	50	60	75	90	100	120	150	180	200	
K9R□180F□-SU K9P□BU, BUF	1200	100V/50/60Hz	2.14 2.14	2.57 25.7	3.56 35.6	4.28 42.8	5.35 53.5	6.42 64.2	7.13 71.3	8.02 80.2	9.62 96.2	11.55 115.5	12.83 128.3	14.43 144.3	17.32 173.2	20.79 207.9	23.09 230.9	28.87 288.7	30 300	30 300	30 300	30 300	30 300	30 300	30 300	30 300
		110V/115V/60Hz	2.67 26.7	3.21 32.1	4.46 44.6	5.35 53.5	6.68 66.8	8.02 80.2	8.91 89.1	10.02 100.2	12.03 120.3	14.43 144.3	16.04 160.4	18.04 180.4	21.65 216.5	25.98 259.8	28.87 288.7	30 300	30 300	30 300	30 300	30 300	30 300	30 300	30 300	30 300
	90	100V/50/60Hz	0.80 8.0	0.96 9.6	1.34 13.4	1.60 16.0	2.00 20.0	2.41 24.1	2.67 26.7	3.01 30.1	3.61 36.1	4.33 43.3	4.81 48.1	5.41 54.1	6.50 65.0	7.79 77.9	8.66 86.6	10.83 108.3	12.99 129.9	14.61 146.1	17.54 175.4	19.49 194.9	23.38 233.8	29.23 292.3	30 300	30 300
		110V/115V/60Hz	0.92 9.2	1.11 11.1	1.54 15.4	1.85 18.5	2.31 23.1	2.77 27.7	3.08 30.8	3.46 34.6	4.16 41.6	4.99 49.9	5.54 55.4	6.23 62.3	7.48 74.8	8.98 89.8	9.97 99.7	12.47 124.7	14.96 149.6	16.83 168.3	20.19 201.9	22.44 224.4	26.93 269.3	30 300	30 300	30 300

- * GEARHEAD・DECIMAL GEARHEADは別売です。
- * GEARHEADの品名の中 □ には 減速比が入ります。
- * ■ 色がMOTORと同じ方向、その以外は反対方向です。
- * 表の減速比よりもっと減速しようとする場合には、ギアヘッドとモーターの間に減速比10のDECIMAL GEARHEADを設置することが可能です。この場合許容トルクは 30N·m/300kgf·cm です。
- * 回転数はMOTORの同期回転数(50Hz:1500rpm, 60Hz:1800rpm)を基準にして減速比に割って計算しました。実際の回転数は負荷の大きさによって表示される数値より2~20% 小さいです。

GEARHEAD

RATED TORQUE OF GEARHEAD

● 単相 200V/240V

単位 = 上段 : N·m / 下段 : kgf·cm

Model Motor/Gearhead	Ratio Speed(rpm)	3	3.6	5	6	7.5	9	10	12.5	15	18	20	25	30	36	40	50	60	75	90	100	120	150	180	200	
		K9R□180F□- SU K9P□BU, BUF	1200	200V/220V 50Hz/60Hz	2.14 21.4	2.57 25.7	3.56 35.6	4.28 42.8	5.35 53.5	6.42 64.2	7.13 71.3	8.02 80.2	9.62 96.2	11.55 115.5	12.83 128.3	14.43 144.3	17.32 173.2	20.79 207.9	23.09 230.9	28.87 288.7	30	30	30	30	30	30
230V 50Hz/60Hz 240V/50Hz	2.31 23.1			2.77 27.7	3.85 38.5	4.62 46.2	5.77 57.7	6.93 69.3	7.70 77.0	8.66 86.6	10.39 103.9	12.47 124.7	13.85 138.5	15.58 155.8	18.70 187.0	22.44 224.4	24.93 249.3	30	30	30	30	30	30	20	30	30
90	200V/220V 50Hz/60Hz		0.73 7.3	0.87 8.7	1.22 12.2	1.46 14.6	1.82 18.2	2.19 21.9	2.43 24.3	2.73 27.3	3.28 32.8	3.94 39.4	4.37 43.7	4.92 49.2	5.90 59.0	7.09 70.9	7.87 78.7	9.84 98.4	11.81 118.1	13.29 132.9	15.94 159.4	17.71 177.1	21.26 212.6	26.57 265.7	30	30
	230V 50Hz/60Hz 240V/50Hz		0.78 7.8	0.93 9.3	1.30 13.0	1.56 15.6	1.94 19.4	2.33 23.3	2.59 25.9	2.92 29.2	3.50 35.0	4.20 42.0	4.67 46.7	5.25 52.5	6.30 63.0	7.56 75.6	8.40 84.0	10.50 105.0	12.60 126.0	14.17 141.7	17.01 170.1	18.90 189.0	22.67 226.7	28.34 283.4	30	30

● 単相 100V/115V

単位 = 上段 : N·m / 下段 : kgf·cm

Model Motor/Gearhead	Ratio Speed(rpm)	3	3.6	5	6	7.5	9	10	12.5	15	18	20	25	30	36	40	50	60	75	90	100	120	150	180	200	
		K9R□180F□- DK9P□BU	1200	100V 50/60Hz	2.14 21.4	2.57 25.7	3.56 35.6	4.28 42.8	5.35 53.5	6.42 64.2	7.13 71.3	8.02 80.2	9.62 96.2	11.55 115.5	12.83 128.3	14.43 144.3	17.32 173.2	20.79 207.9	23.09 230.9	28.87 288.7	30	30	30	30	30	30
110V/115V 60Hz	2.67 26.7			3.21 32.1	4.46 44.6	5.35 53.5	6.68 66.8	8.02 80.2	8.91 89.1	10.02 100.2	12.03 120.3	14.43 144.3	16.04 160.4	18.04 180.4	21.65 216.5	25.98 259.8	28.87 288.7	30	30	30	30	30	30	30	30	30
90	100V 50/60Hz		0.80 8.0	0.96 9.6	1.34 13.4	1.60 16.0	2.00 20.0	2.41 24.1	2.67 26.7	3.01 30.1	3.61 36.1	4.33 43.3	4.81 48.1	5.41 54.1	6.50 65.0	7.79 77.9	8.66 86.6	10.83 108.3	12.99 129.9	14.61 146.1	17.54 175.4	19.49 194.9	23.38 233.8	29.23 292.3	30	30
	110V/115V 60Hz		0.92 9.2	1.11 11.1	1.54 15.4	1.85 18.5	2.31 23.1	2.77 27.7	3.08 30.8	3.46 34.6	4.16 41.6	4.99 49.9	5.54 55.4	6.23 62.3	7.48 74.8	8.98 89.8	9.97 99.7	12.47 124.7	14.96 149.6	16.83 168.3	20.19 201.9	22.44 224.4	26.93 269.3	30	30	

● 単相 200V/240V

単位 = 上段 : N·m / 下段 : kgf·cm

Model Motor/Gearhead	Ratio Speed(rpm)	3	3.6	5	6	7.5	9	10	12.5	15	18	20	25	30	36	40	50	60	75	90	100	120	150	180	200	
		K9R□180F□- DK9P□BU	1200	200V/220V 50Hz/60Hz	2.14 21.4	2.57 25.7	3.56 35.6	4.28 42.8	5.35 53.5	6.42 64.2	7.13 71.3	8.02 80.2	9.62 96.2	11.55 115.5	12.83 128.3	14.43 144.3	17.32 173.2	20.79 207.9	23.09 230.9	28.87 288.7	30	30	30	30	30	30
230V 50Hz/60Hz 240V/50Hz	2.31 23.1			2.77 27.7	3.85 38.5	4.62 46.2	5.77 57.7	6.93 69.3	7.70 77.0	8.66 86.6	10.39 103.9	12.47 124.7	13.85 138.5	15.58 155.8	18.70 187.0	22.44 224.4	24.93 249.3	30	30	30	30	30	30	30	30	30
90	200V/220V 50Hz/60Hz		0.73 7.3	0.87 8.7	1.22 12.2	1.46 14.6	1.82 18.2	2.19 21.9	2.43 24.3	2.73 27.3	3.28 32.8	3.94 39.4	4.37 43.7	4.92 49.2	5.90 59.0	7.09 70.9	7.87 78.7	9.84 98.4	11.81 118.1	13.29 132.9	15.94 159.4	17.71 177.1	21.26 212.6	26.57 265.7	30	30
	230V 50Hz/60Hz 240V/50Hz		0.78 7.8	0.93 9.3	1.30 13.0	1.56 15.6	1.94 19.4	2.33 23.3	2.59 25.9	2.92 29.2	3.50 35.0	4.20 42.0	4.67 46.7	5.25 52.5	6.30 63.0	7.56 75.6	8.40 84.0	10.50 105.0	12.60 126.0	14.17 141.7	17.01 170.1	18.90 189.0	22.67 226.7	28.34 283.4	30	30

● 単相 100V/115V

単位 = 上段 : N·m / 下段 : kgf·cm

Model Motor/Gearhead	Ratio Speed(rpm)	3	3.6	5	6	7.5	9	10	12.5	15	18	20	25	30	36	40	50	60	75	90	100	120	150	180	200	
		K9R□180F□- DK9P□BU	1200	100V 50/60Hz	2.14 21.4	2.57 25.7	3.56 35.6	4.28 42.8	5.35 53.5	6.42 64.2	7.13 71.3	8.02 80.2	9.62 96.2	11.55 115.5	12.83 128.3	14.43 144.3	17.32 173.2	20.79 207.9	23.09 230.9	28.87 288.7	30	30	30	30	30	30
110V/115V 60Hz	2.67 26.7			3.21 32.1	4.46 44.6	5.35 53.5	6.68 66.8	8.02 80.2	8.91 89.1	10.02 100.2	12.03 120.3	14.43 144.3	16.04 160.4	18.04 180.4	21.65 216.5	25.98 259.8	28.87 288.7	30	30	30	30	30	30	30	30	30
90	100V 50/60Hz		0.80 8.0	0.96 9.6	1.34 13.4	1.60 16.0	2.00 20.0	2.41 24.1	2.67 26.7	3.01 30.1	3.61 36.1	4.33 43.3	4.81 48.1	5.41 54.1	6.50 65.0	7.79 77.9	8.66 86.6	10.83 108.3	12.99 129.9	14.61 146.1	17.54 175.4	19.49 194.9	23.38 233.8	29.23 292.3	30	30
	110V/115V 60Hz		0.92 9.2	1.11 11.1	1.54 15.4	1.85 18.5	2.31 23.1	2.77 27.7	3.08 30.8	3.46 34.6	4.16 41.6	4.99 49.9	5.54 55.4	6.23 62.3	7.48 74.8	8.98 89.8	9.97 99.7	12.47 124.7	14.96 149.6	16.83 168.3	20.19 201.9	22.44 224.4	26.93 269.3	30	30	

● 単相 200V/240V

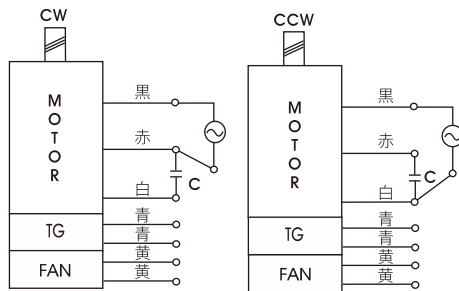
単位 = 上段 : N·m / 下段 : kgf·cm

Model Motor/Gearhead	Ratio Speed(rpm)	3	3.6	5	6	7.5	9	10	12.5	15	18	20	25	30	36	40	50	60	75	90	100	120	150	180	200	
		K9R□180F□- DK9P□BU	1200	200V/220V 50Hz/60Hz	2.14 21.4	2.57 25.7	3.56 35.6	4.28 42.8	5.35 53.5	6.42 64.2	7.13 71.3	8.02 80.2	9.62 96.2	11.55 115.5	12.83 128.3	14.43 144.3	17.32 173.2	20.79 207.9	23.09 230.9	28.87 288.7	30	30	30	30	30	30
230V 50Hz/60Hz 240V/50Hz	2.31 23.1			2.77 27.7	3.85 38.5	4.62 46.2	5.77 57.7	6.93 69.3	7.70 77.0	8.66 86.6	10.39 103.9	12.47 124.7	13.85 138.5	15.58 155.8	18.70 187.0	22.44 224.4	24.93 249.3	30	30	30	30	30	30	30	30	30
90	200V/220V 50Hz/60Hz		0.73 7.3	0.87 8.7	1.22 12.2	1.46 14.6	1.82 18.2	2.19 21.9	2.43 24.3	2.73 27.3	3.28 32.8	3.94 39.4	4.37 43.7	4.92 49.2	5.90 59.0	7.09 70.9	7.87 78.7	9.84 98.4	11.81 118.1	13.29 132.9	15.94 159.4	17.71 177.1	21.26 212.6	26.57 265.7	30	30
	230V 50Hz/60Hz 240V/50Hz		0.78 7.8	0.93 9.3	1.30 13.0	1.56 15.6	1.94 19.4	2.33 23.3	2.59 25.9	2.92 29.2	3.50 35.0	4.20 42.0	4.67 46.7	5.25 52.5	6.30 63.0	7.56 75.6	8.40 84.0	10.50 105.0	12.60 126.0	14.17 141.7	17.01 170.1	18.90 189.0	22.67 226.7	28.34 283.4	30	30

* GEARHEAD・DECIMAL GEARHEADは別売です。
 * GEARHEADの品名の中 □ には 減速比が入ります。
 * ■ 色がMOTORと同じ方向、その以外は反対方向です。
 * 表の減速比よりもっと減速しようとする場合には、ギアヘッドとモーターの間に減速比10のDECIMAL GEARHEADを設置することが可能です。この場合許容トルクは 30N·m/300kgf·cmです。
 * 回転数はMOTORの同期回転数(50Hz:1500rpm, 60Hz:1800rpm)を基準にして減速比に割って計算しました。実際回転数は負荷の大きさによって表示される数値より2~20% 小さいです。

GEARHEAD

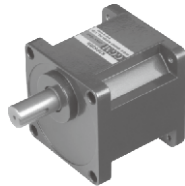
CONNECTION DIAGRAMS



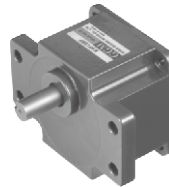
※回転方向は出力軸から見た場合

DIMENSIONS

K9P□BU

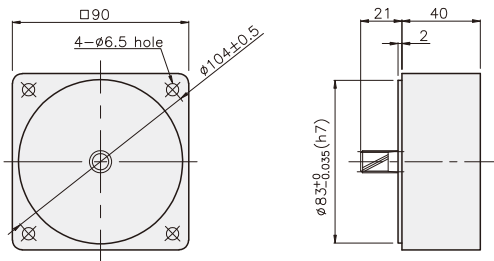


K9P□BUF



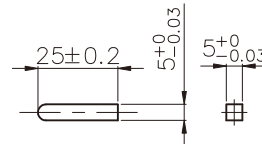
DECIMAL GEARHEAD

K9P10BX

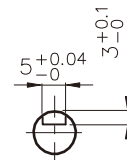


KEY SPEC

● KEY

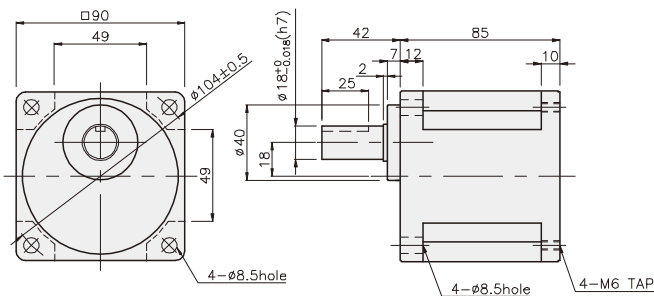


● KEY GROOVE

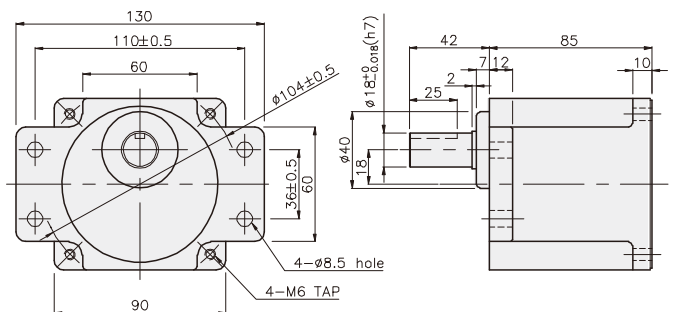


GEARHEAD

K9P□BU



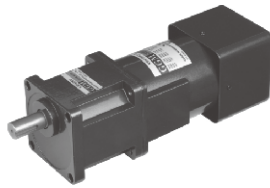
K9P□BUF



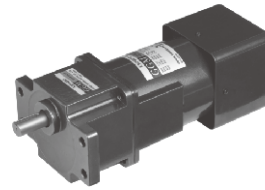
GEARHEAD

DIMENSIONS

K9RP180F□-SU + K9P□BU



K9RP180F□-SU + K9P□BUF



重さ

PART	WEIGHT(kg)
MOTOR	4.24
DECIMAL GEARHEAD	0.62

寸法図表

品番	適用機種	取付BOLT
01	K9P3~200BU	M6 P1.0 × 20
02	K9P10BX	M6 P1.0 × 65

重さ

PART	WEIGHT(kg)
K9P3~10BU	1.44
K9P12.5~20BU	1.55
K9P25~60BU	1.69
K9P75~200BU	1.74

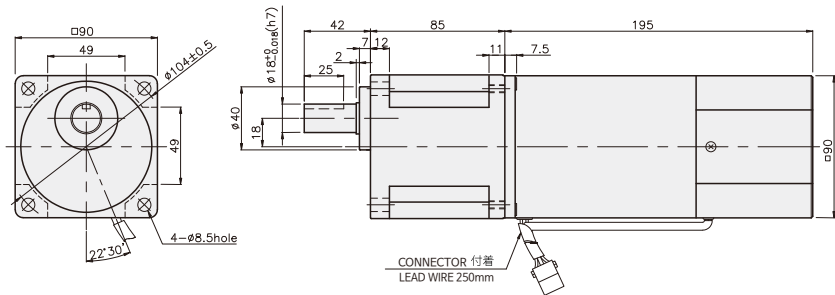
寸法図表

品番	適用機種	取付BOLT
01	K9P3~200BUF	M6 P1.0 × 20
02	K9P10BX	M6 P1.0 × 65

重さ

PART	WEIGHT(kg)
K9P3~10BUF	1.50
K9P12.5~20BUF	1.62
K9P25~60BUF	1.76
K9P75~200BUF	1.82

K9RP180F□-SU + K9P□BU



K9RP180F□-SU + K9P□BUF

