

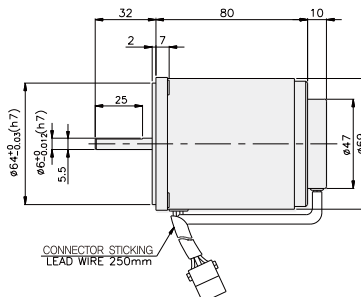
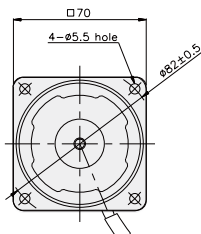
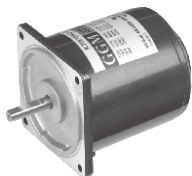
SPEED CONTROL MOTOR - SU SERIES

15W

□70mm

INDUCTION MOTOR

K7IS15N□-SU



SPECIFICATIONS

15W 連続定格, 4極

| Model | Voltage (V) | Frequency (Hz) | Speed (rpm) | Permissible Torque | | Start T. (N·m/kgf·cm) | Current (A) | Condenser (μF) |
|-------------|-------------|----------------|-------------|-----------------------|---------------------|-----------------------|-------------|----------------|
| | | | | 1200 rpm (N·m/kgf·cm) | 90 rpm (N·m/kgf·cm) | | | |
| K7I□15NJ-SU | 100 | 50 | 90 ~ 1400 | 0.125/1.25 | 0.045/0.45 | 0.07/0.7 | 0.55 | 5 |
| | | 60 | 90 ~ 1700 | | | | | |
| K7I□15NU-SU | 110 | 60 | 90 ~ 1700 | 0.125/1.25 | 0.045/0.45 | 0.07/0.7 | 0.47 | 4.5 |
| | 115 | | | | | 0.075/0.75 | | |
| K7I□15NL-SU | 200 | 50 | 90 ~ 1400 | 0.125/1.25 | 0.04/0.4 | 0.08/0.8 | 0.3 | 1.5 |
| | | 60 | 90 ~ 1700 | | | 0.085/0.85 | | |
| K7I□15NC-SU | 220 | 50 | 90 ~ 1400 | 0.125/1.25 | 0.04/0.4 | 0.06/0.6 | 0.29 | 1 |
| | | | 60 | | | 90 ~ 1700 | | |
| | | 50 | 90 ~ 1400 | 0.125/1.25 | | 0.065/0.65 | 0.3 | |
| | | | 60 | 90 ~ 1700 | | | 0.105/1.05 | |
| K7I□15ND-SU | 240 | 50 | 90 ~ 1400 | 0.125/1.25 | 0.04/0.4 | 0.07/0.7 | 0.32 | 1 |

* □ : SHAFT 形状 (S : STRAIGHT, G : PINION)

RATED TORQUE OF GEARHEAD

● 単相 100V/115V

単位 = 上段 : N·m / 下段 : kgf·cm

| Model | Ratio | Speed (rpm) | Ratio | | | | | | | | | | | | | | | | | | | | | | | |
|-------------------------|-------|-------------|-------------|-------------|-------------|-------------|-------------|-------------|--------------|--------------|--------------|--------------|--------------|--------------|--------------|--------------|--------------|--------------|--------------|--------------|--------------|--------------|--------------|--------------|---------|---------|
| | | | 3 | 3.6 | 5 | 6 | 7.5 | 9 | 10 | 12.5 | 15 | 18 | 20 | 25 | 30 | 36 | 40 | 50 | 60 | 75 | 90 | 100 | 120 | 150 | 180 | 200 |
| K7I□15N□-SU K7G□B(C) | 1200 | | 0.30 3.0 | 0.36 3.6 | 0.51 5.1 | 0.61 6.1 | 0.76 7.6 | 0.91 9.1 | 1.01 10.1 | 1.27 12.7 | 1.52 15.2 | 1.82 18.2 | 1.82 18.2 | 2.28 22.8 | 2.73 27.3 | 3.28 32.8 | 3.65 36.5 | 4.10 41.0 | 4.92 49.2 | 5 50 | 5 50 | 5 50 | 5 50 | 5 50 | 5 50 | 5 50 |
| | 90 | | 0.11 1.1 | 0.13 1.3 | 0.18 1.8 | 0.22 2.2 | 0.27 2.7 | 0.33 3.3 | 0.36 3.6 | 0.46 4.6 | 0.55 5.5 | 0.66 6.6 | 0.66 6.6 | 0.82 8.2 | 0.98 9.8 | 1.18 11.8 | 1.31 13.1 | 1.48 14.8 | 1.77 17.7 | 2.21 22.1 | 2.66 26.6 | 2.95 29.5 | 3.54 35.4 | 4.43 44.3 | 5 50 | 5 50 |

● 単相 200V/240V

単位 = 上段 : N·m / 下段 : kgf·cm

| Model | Ratio | Speed (rpm) | Ratio | | | | | | | | | | | | | | | | | | | | | | | | |
|-------------------------|-------|----------------------------------|-------------|-------------|-------------|-------------|-------------|-------------|--------------|--------------|--------------|--------------|--------------|--------------|--------------|--------------|--------------|--------------|--------------|--------------|--------------|--------------|--------------|--------------|--------------|---------|---------|
| | | | 3 | 3.6 | 5 | 6 | 7.5 | 9 | 10 | 12.5 | 15 | 18 | 20 | 25 | 30 | 36 | 40 | 50 | 60 | 75 | 90 | 100 | 120 | 150 | 180 | 200 | |
| K7I□15N□-SU K7G□B(C) | 1200 | 200V/220V/ 230V/240V/ 50Hz | 0.30 3.0 | 0.36 3.6 | 0.51 5.1 | 0.61 6.1 | 0.76 7.6 | 0.91 9.1 | 1.01 10.1 | 1.27 12.7 | 1.52 15.2 | 1.82 18.2 | 1.82 18.2 | 2.28 22.8 | 2.73 27.3 | 3.28 32.8 | 3.65 36.5 | 4.10 41.0 | 4.92 49.2 | 6.15 61.5 | 5 50 | 5 50 | 5 50 | 5 50 | 5 50 | 5 50 | 5 50 |
| | | 200V/220V/ 230V/60Hz | 0.26 2.6 | 0.31 3.1 | 0.43 4.3 | 0.51 5.1 | 0.64 6.4 | 0.77 7.7 | 0.85 8.5 | 1.06 10.6 | 1.28 12.8 | 1.53 15.3 | 1.53 15.3 | 1.91 19.1 | 2.30 23.0 | 2.76 27.6 | 3.06 30.6 | 3.44 34.4 | 4.13 41.3 | 5 50 | 5 50 | 5 50 | 5 50 | 5 50 | 5 50 | 5 50 | 5 50 |
| | 90 | | 0.10 1.0 | 0.12 1.2 | 0.16 1.6 | 0.19 1.9 | 0.24 2.4 | 0.29 2.9 | 0.32 3.2 | 0.41 4.1 | 0.49 4.9 | 0.58 5.8 | 0.58 5.8 | 0.73 7.3 | 0.87 8.7 | 1.05 10.5 | 1.17 11.7 | 1.31 13.1 | 1.57 15.7 | 1.97 19.7 | 2.36 23.6 | 2.62 26.2 | 3.15 31.5 | 3.94 39.4 | 4.72 47.2 | 5 50 | |

* GEARHEAD・DECIMAL GEARHEADは別売です。

* GEARHEADの品名の中 □ には 減速比が入ります。

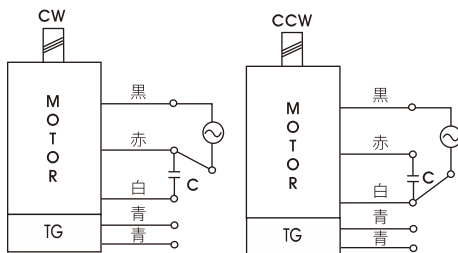
* 色がMOTORと同じ方向、その以外は反対方向です。

* 表の減速比よりもっと減速しようとする場合には、ギアヘッドとモーターの間に減速比10のDECIMAL GEARHEADを設置することが可能です。この場合許容トルクは 5N·m/50kgf·cm です。

* 回転数はMOTORの同期回転数(50Hz:1500rpm, 60Hz:1800rpm)を基準にして減速比に割って計算しました。実際の回転数は負荷の大きさによって表示される数値より 2~20% 小さいです。

GEARHEADS

CONNECTION DIAGRAMS



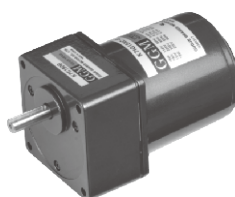
※回転方向は出力軸から見た場合

DIMENSIONS

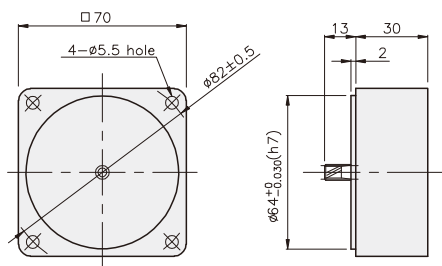
K7G□B(C)



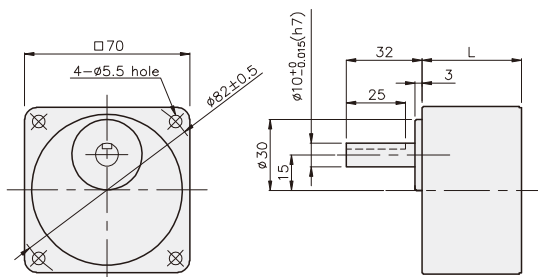
K7G15N□-SU + K7G□B(C)



DECIMAL GEARHEAD
K7G10BX

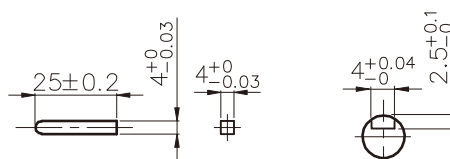


GEARHEAD
K7G□B(C)



KEY SPEC

- KEY
- KEY GROOVE



寸法図表

| 品番 | L | 適用機種 | 取付BOLT |
|----|----|---------------|--------------|
| 01 | 32 | K7G3~18B(C) | M5 P0.8 X 50 |
| 02 | 40 | K7G20~200B(C) | M5 P0.8 X 65 |
| 03 | 30 | K7G10BX | M5 P0.8 X 90 |

重さ

| PART | WEIGHT(kg) | |
|-------------------|---------------|------|
| MOTOR | 1.16 | |
| DECIMAL GEAR HEAD | 0.32 | |
| GEAR HEAD | K7G3~18B(C) | 0.36 |
| | K7G20~40B(C) | 0.46 |
| | K7G50~200B(C) | 0.51 |

K7G15N□-SU + K7G□B(C)

