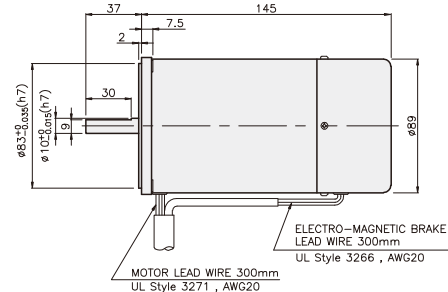
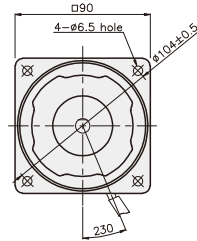


## BRAKE MOTOR

### 40W

### □90mm

K9□S40N□-B



## SPECIFICATIONS

40W 单相：30分定格、4極 / 三相：連続定格、4極

Model	Duty	Voltage (V)	Frequency (Hz)	Current (A)	Start T. (N·m/kgf·cm)	Rated T. (N·m/kgf·cm)	Speed (rpm)	Condenser (μF)	Friction T. (N·m/kgf·cm)	
K9R□40NJ-B K9R□40NU-B K9R□40NL-B K9R□40NC-B K9R□40ND-B	单相	100	50	1	0.3/3	0.315/3.15	1250	16	1/10	
			60	1.13	0.33/3.3	0.255/2.55	1550			
			110	60	0.8	0.2/2	0.26/2.6			1500
					0.83	0.22/2.2				
			200	50	0.45	0.3/3	0.315/3.15			1250
				60	0.57		0.26/2.6			1500
		220	50	0.46	0.3/3	0.315/3.15	1250			
			60	0.55	0.32/3.2	0.26/2.6	1500			
		230	50	0.55	0.4/4	0.315/3.15	1250			
			60	0.58	0.36/3.6	0.26/2.6	1500			
		240	50	0.41	0.34/3.4	0.3/3	1300			
			60	0.39	1/10	0.3/3	1300			
K9I□40NT-B K9I□40NH-B K9I□40NM-B K9I□40NV-B K9I□40NQ-B K9I□40NZ-B	三相	連続	50	0.39	1/10	0.3/3	1300	-	1/10	
			60	0.32	0.78/7.8	0.245/2.45	1600			
			220	50	0.33	0.95/9.5	0.29/2.9			1350
				60	0.31	0.78/7.8	0.245/2.45			1600
			230	50	0.41	1/10	0.29/2.9			1350
				60	0.32	0.83/8.3	0.245/2.45			1600
			380	50	0.18	1/10	0.29/2.9			1350
				60		0.78/7.8	0.245/2.45			1600
			400	50	0.18	1.15/11.5	0.29/2.9			1350
				60	0.19	0.88/8.8	0.245/2.45			1600
			415	50	0.16	0.95/9.5	0.29/2.9			1350
				60	0.14	0.72/7.2	0.245/2.45			1600
440	50	0.19	1/10	0.29/2.9	1350					
	60	0.16	0.79/7.9	0.245/2.45	1600					

\* □ : シャフト形状 (S : STRAIGHT, G : PINION) \* 製品名の末尾にNH-B品番はUL規格認証製品です。  
\* 三相380V以上の仕様のMOTORはINVERTERとの組み合わせでは使用できません。MOTOR巻線の絶縁が劣化して破損する可能性があります。

## RATED TORQUE OF GEARHEAD

### ● 50Hz

単位 = 上段 : N·m / 下段 : kgf·cm

Model	Speed(rpm)	Ratio																											
		3	3.6	5	6	7.5	9	10	12.5	15	18	20	25	30	36	40	50	60	75	90	100	120	150	180	200				
K9□G40N□-B K9G□B(C)	500	0.70	0.85	1.17	1.41	1.76	2.11	2.35	2.94	3.52	4.23	4.23	5.29	6.34	7.61	8.46	10	10	10	10	10	10	10	10	10	10			
	416	7.0	8.5	11.7	14.1	17.6	21.1	23.5	29.4	35.2	42.3	42.3	52.9	63.4	76.1	84.6	100	100	100	100	100	100	100	100	100	100			

### ● 60Hz

単位 = 上段 : N·m / 下段 : kgf·cm

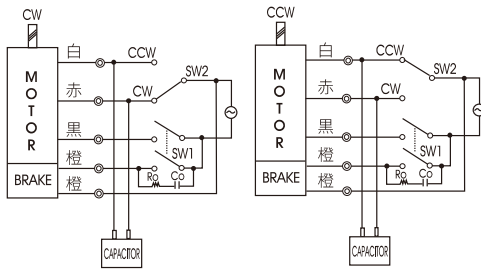
Model	Speed(rpm)	Ratio																											
		3	3.6	5	6	7.5	9	10	12.5	15	18	20	25	30	36	40	50	60	75	90	100	120	150	180	200				
K9□G40N□-B K9G□B(C)	600	0.60	0.71	0.99	1.19	1.49	1.79	1.98	2.48	2.98	3.57	3.57	4.47	5.36	6.43	7.14	8.04	10	10	10	10	10	10	10	10	10			
	360	6.0	7.1	9.9	11.9	14.9	17.9	19.8	24.8	29.8	35.7	35.7	44.7	53.6	64.3	71.4	80.4	100	100	100	100	100	100	100	100	100			

\* GEARHEAD・DECIMAL GEARHEADは別売です。  
\* GEARHEADの品名の中 □ には 減速比が入ります。  
\* 色がMOTORと同じ方向、その以外は反対方向です。  
\* 表の減速比よりもっと減速しようとする場合には、ギアヘッドとモーターの間に減速比10のDECIMAL GEARHEADを設置することが可能です。この場合許容トルクは10N·m/100kgf·cmです。  
\* 回転数はMOTORの動機回転数(50Hz:1500rpm, 60Hz:1800rpm)を基準にして減速比に割って計算しました。実際に回転数は負荷の大きさによって表示される数値より2~20%小さいです。

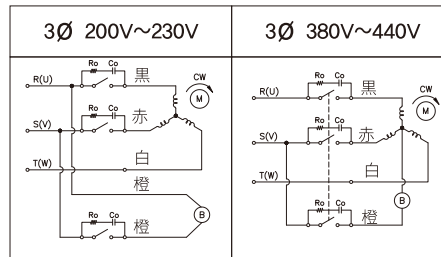
## GEARHEAD

### CONNECTION DIAGRAMS

単相モータ



三相モータ



CCWはU,V,Wの中、  
2線を換えて結線

※回転方向は出力軸から見た場合

接点保護のために結線図のように  
サージ (Serge) 電圧吸収用Cr回路を  
接続してください。

Ro = 5 - 200Ω  
Co = 0.1 ~ 0.2μF 200WV(400WV)

### DIMENSIONS

K9G□B(C)

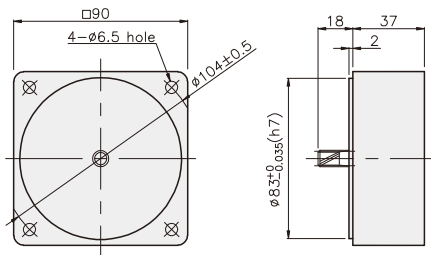


K9□G40N□-B + K9G□B(C)



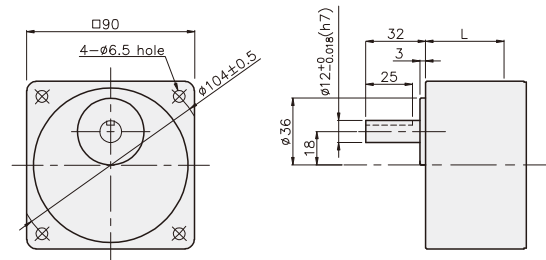
DECIMAL GEARHEAD

K9G10BX



GEARHEAD

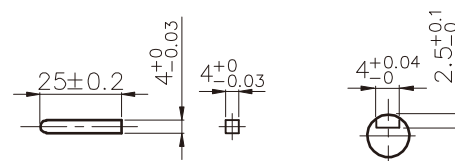
K9G□B(C)



### KEY SPEC

● KEY

● KEY GROOVE



### 寸法図表

品番	L	適用機種	取付BOLT
01	42	K9G3~18B(C)	M6 P1.0 X 65
02	60	K9G20~200B(C)	M6 P1.0 X 80
03	37	K9G10BX	M6 P1.0 X 120

### 重さ

PART	WEIGHT(kg)	
MOTOR	2.86	
DECIMAL GEARHEAD	0.60	
GEAR HEAD	K9G3~18B(C)	0.78
	K9G20~40B(C)	1.04
	K9G50~200B(C)	1.14

K9□G40N□-B + K9G□B(C)

