

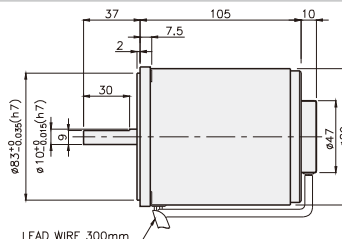
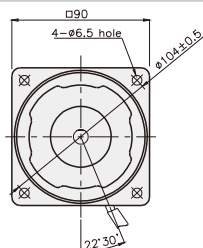
SPEED CONTROL MOTOR - SP SERIES

40W

□90mm

INDUCTION MOTOR

K9IS40N□-SP



SPECIFICATIONS

40W 連続定格, 4極

Model	Voltage (V)	Frequency (Hz)	Speed Range (rpm)	Permissible Torque		Start T. (N*m/Kgf*cm)	Current (A)	Condenser (μF)
				1200rpm (N*m/kgf*cm)	90rpm (N*m/kgf*cm)			
K9I□40NJ-SP	100	50	90 ~ 1400	0.26/2.6	0.07/0.7	0.14/1.4	1.3	12
		60	90 ~ 1700					
K9I□40NU-SP	110	60	90 ~ 1700	0.26/2.6	0.07/0.7	0.13/1.3	1.1	8
	115							
K9I□40NL-SP	200	50	90 ~ 1400	0.3/3	0.063/0.63	0.14/1.4	0.6	3
		60	90 ~ 1700	0.23/2.3			0.62	
K9I□40NC-SP	220	50	90 ~ 1400	0.3/3	0.063/0.63	0.14/1.4	0.58	2.5
		60	90 ~ 1700	0.23/2.3		0.13/1.3	0.62	
	230	50	90 ~ 1400	0.3/3		0.14/1.4	0.6	
		60	90 ~ 1700	0.23/2.3		0.13/1.3	0.62	
K9I□40ND-SP	240	50	90 ~ 1400	0.3/3	0.063/0.63	0.13/1.3	0.6	2

* □ : SHAFT 形状 (S : STRAIGHT, G : PINION)

RATED TORQUE OF GEARHEAD

● 単相 100V/115V

単位 = 上段 : N·m / 下段 : kgf·cm

Model	Ratio	Speed(rpm)																								
		3	3.6	5	6	7.5	9	10	12.5	15	18	20	25	30	36	40	50	60	75	90	100	120	150	180	200	
K9I□40N□-SP K9G□B(C)	1200	0.63 6.3	0.76 7.6	1.05 10.5	1.26 12.6	1.58 15.8	1.90 19.0	2.11 21.1	2.63 26.3	3.16 31.6	3.79 37.9	3.79 37.9	4.74 47.4	5.69 56.9	6.82 68.2	7.58 75.8	8.53 85.3	10 100	10 100	10 100	10 100	10 100	10 100	10 100	10 100	10 100
	90	0.17 1.7	0.20 2.0	0.28 2.8	0.34 3.4	0.43 4.3	0.51 5.1	0.57 5.7	0.71 7.1	0.85 8.5	1.02 10.2	1.02 10.2	1.28 12.8	1.53 15.3	1.84 18.4	2.04 20.4	2.30 23.0	2.76 27.6	3.44 34.4	4.13 41.3	4.59 45.9	5.51 55.1	6.89 68.9	8.27 82.7	9.19 91.9	

● 単相 200V/240V

単位 = 上段 : N·m / 下段 : kgf·cm

Model	Ratio	Speed(rpm)																								
		3	3.6	5	6	7.5	9	10	12.5	15	18	20	25	30	36	40	50	60	75	90	100	120	150	180	200	
K9I□40N□-SP K9G□B(C)	1200	200V/220V/ 230V/240V 50Hz	0.73 7.3	0.87 8.7	1.22 12.2	1.46 14.6	1.82 18.2	2.19 21.9	2.43 24.3	3.04 30.4	3.65 36.5	4.37 43.7	4.37 43.7	5.47 54.7	6.56 65.6	7.87 78.7	8.75 87.5	10 100	10 100	10 100	10 100	10 100	10 100	10 100	10 100	10 100
		200V/220V/ 230V/240V 60Hz	0.56 5.6	0.67 6.7	0.93 9.3	1.12 11.2	1.40 14.0	1.68 16.8	1.86 18.6	2.33 23.3	2.79 27.9	3.35 33.5	3.35 33.5	4.19 41.9	5.03 50.3	6.04 60.4	6.71 67.1	8.38 83.8	10 100	10 100	10 100	10 100	10 100	10 100	10 100	10 100
	90	0.15 1.5	0.18 1.8	0.26 2.6	0.31 3.1	0.38 3.8	0.46 4.6	0.51 5.1	0.64 6.4	0.77 7.7	0.92 9.2	0.92 9.2	1.15 11.5	1.38 13.8	1.65 16.5	1.84 18.4	2.07 20.7	2.48 24.8	3.10 31.0	3.72 37.2	4.13 41.3	4.96 49.6	6.20 62.0	7.44 74.4	8.27 82.7	

* GEARHEAD・DECIMAL GEARHEADは別売です。

* GEARHEADの品名の中 □ には 減速比が入ります。

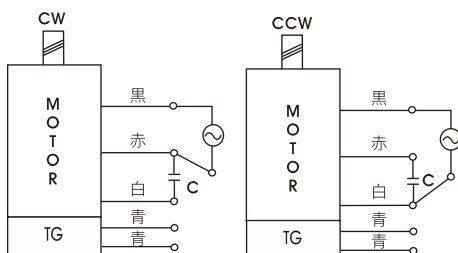
* 色が MOTORと同じ方向、その以外は反対方向です。

* 表の減速比よりもっと減速しようとする場合には、ギアヘッドとモーターの間に減速比10のDECIMAL GEARHEADを設置することが可能です。この場合許容トルクは 10N·m/100kgf·cm です。

* 回転数はMOTORの動機回転数(50Hz:1500rpm, 60Hz:1800rpm)を基準にして減速比に割って計算しました。実際に回転数は負荷の大きさによって表示される数値より 2~20% 小さいです。

GEARHEADS

CONNECTION DIAGRAMS



※回転方向は出力軸から見た場合

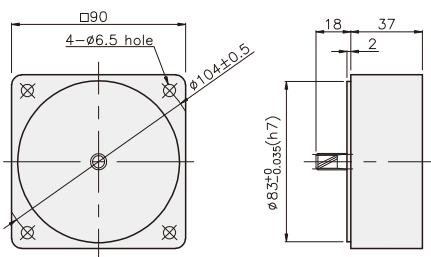
DIMENSIONS

K9G□B(C)

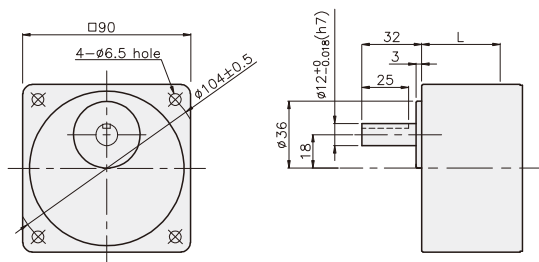
K9IG40N□-SP + K9G□B(C)



DECIMAL GEARHEAD
K9G10BX



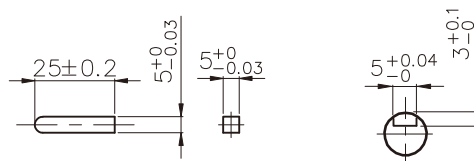
GEARHEAD
K9G□B(C)



KEY SPEC

● KEY

● KEY GROOVE



寸法図表

品番	L	適用機種	取付BOLT
01	42	K9G3~18B(C)	M6 P1.0 X 65
02	60	K9G20~200B(C)	M6 P1.0 X 80
03	37	K9G10BX	M6 P1.0 X 120

重さ

PART	WEIGHT(kg)	
MOTOR	2.48	
DECIMAL GEAR HEAD	0.60	
GEAR HEAD	K9G3~18B(C)	0.78
	K9G20~40B(C)	1.04
	K9G50~200B(C)	1.14

K9IG40N□-SP + K9G□B(C)

