

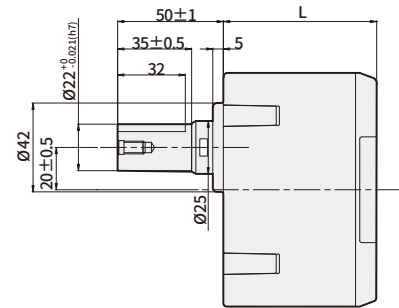
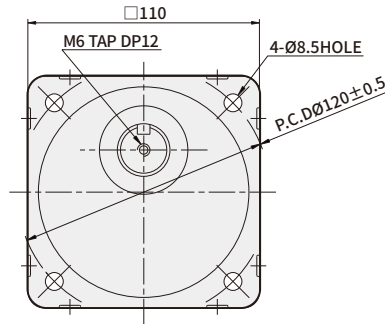
**BRUSHLESS AC/DC MOTOR UNIT - Gearhead**

**DIMENSIONS**

**GEARHEAD K10H□B**

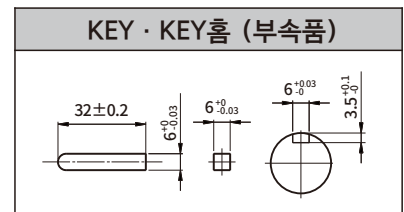
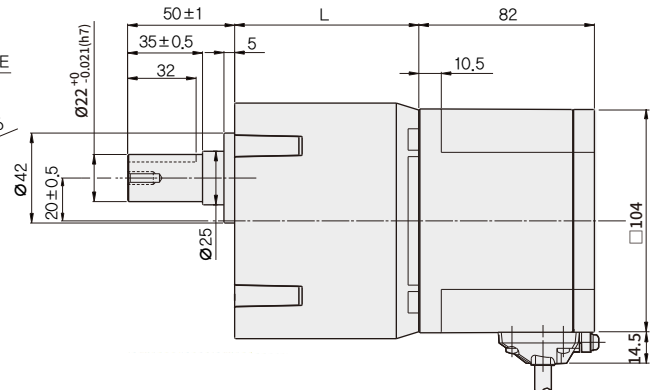
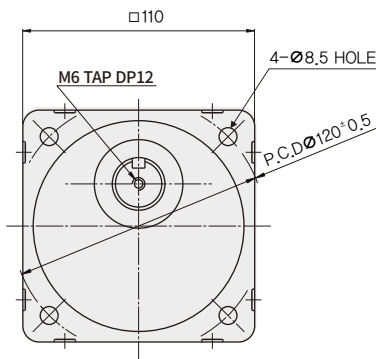
**K10H□BU**

무게 : 3Kg



**K10FH200NC + K10H□BU  
K10FH400NC + K10H□BU  
K10XH200N2 + K10H□BU  
K10XH400N9 + K10H□BU**

무게 : 5.4Kg



**DIMENSION TABLE**

| GEARHEAD 품명 | 감속비        | L  | 취부 BOLT      |
|-------------|------------|----|--------------|
| K10H□BU     | 5,10,15,20 | 60 | M8 P1.25×95  |
|             | 30,50      | 72 | M8 P1.25×110 |
|             | 100,200    | 86 | M8 P1.25×120 |

※ 모터 품명 끝에 -B (BRAKE) 또는 -E (ENCODER), -BE (BRAKE+ENCODER) 가 들어갈 수 있습니다..

※ 감속기 품명 중 □에는 감속비를 나타내는 숫자가 들어갑니다.

※ GEARED MOTOR 및 FLAT TYPE 감속기에는 취부 BOLT SET가 내장되어 있습니다. ( 평 WASHER, SPRING WASHER, 육각 NUT 각 4개 )

## → GEARHEAD 전달효율

| 품명       | 감속비   | 5   | 10  | 15 | 20 | 30  | 50  | 100 | 200 |
|----------|-------|-----|-----|----|----|-----|-----|-----|-----|
|          | K6H□B |     | 90% |    |    |     | 86% |     |     |
| K8H□B    |       | 90% |     |    |    | 86% |     |     | 81% |
| K9H□B    |       | 90% |     |    |    | 86% |     |     | 81% |
| K10H□BU  |       | 90% |     |    |    | 86% |     | 81% |     |
| K6H□BTH  | 80%   | 85% |     |    |    |     |     |     |     |
| K8H□BTH  |       | 85% |     |    |    |     |     |     |     |
| K9H□BTH  |       | 85% |     |    |    |     |     |     |     |
| K10H□BTH |       | 85% |     |    |    |     |     |     |     |

## → AC MOTOR + GEARHEAD 허용 TORQUE

단위 = N·m

| 품명                  | 감속비           | 5             | 10     | 15      | 20      | 30      | 50      | 100  | 200    |
|---------------------|---------------|---------------|--------|---------|---------|---------|---------|------|--------|
|                     |               | 속도제어범위[r/min] | 20~600 | 10~300  | 6.7~200 | 5~150   | 3.3~100 | 2~60 | 1~30   |
| K6BH30N■ + K6H□B    | 100~3000      | 0.45          | 0.9    | 1.4     | 1.8     | 2.6     | 4.3     | 6    | 6      |
| K8BH60N■ + K8H□B    |               | 0.9           | 1.8    | 2.7     | 3.6     | 5.2     | 8.6     | 16   | 16     |
| K9BH90N■ + K9H□B    |               | 1.35          | 2.7    | 4.1     | 5.4     | 7.7     | 12.9    | 25.8 | 30     |
| K9BH150NC + K9H□B   |               | 2.2           | 4.4    | 6.6     | 8.8     | 12.6    | 21.1    | 30   | 30     |
| K6BH30N■ + K6H□BTH  |               | 0.4           | 0.85   | 1.3     | 1.7     | 2.6     | 4.3     | 8.5  | 17     |
| K8BH60N■ + K8H□BTH  |               | 0.85          | 1.7    | 2.6     | 3.4     | 5.1     | 8.5     | 17   | 34     |
| K9BH90N■ + K9H□BTH  |               | 1.9           | 3.8    | 5.7     | 7.7     | 11.5    | 19.1    | 38.3 | 68     |
| K9BH150NC + K9H□BTH |               | 2.1           | 4.2    | 6.2     | 8.3     | 12.5    | 21      | 42   | 68     |
|                     |               |               |        |         |         |         |         |      |        |
| 품명                  | 감속비           | 5             | 10     | 15      | 20      | 30      | 50      | 100  | 200    |
|                     | 속도제어범위[r/min] | 20~800        | 10~400 | 6.7~266 | 5~200   | 3.3~133 | 2~80    | 1~40 | 0.5~20 |
| K6FH30NC+K6H□B      | 100~3000      | 0.45          | 0.9    | 1.4     | 1.8     | 2.6     | 4.3     | 6    | 6      |
|                     | 4000          | 0.36          | 0.72   | 1.08    | 1.4     | 2.1     | 3.4     | 5.4  | 5.4    |
| K8FH60NC+K8H□B      | 100~3000      | 0.9           | 1.8    | 2.7     | 3.6     | 5.2     | 8.6     | 16   | 16     |
|                     | 4000          | 0.68          | 1.4    | 2.0     | 2.7     | 3.9     | 6.5     | 12.9 | 14     |
| K9FH150NC+K9H□B     | 100~3000      | 2.2           | 4.4    | 6.6     | 8.8     | 12.6    | 21.1    | 30   | 30     |
|                     | 4000          | 1.4           | 2.7    | 4.1     | 5.4     | 7.7     | 12.9    | 25.8 | 27     |
| K10FH200NC+K10H□BU  | 100~3000      | 2.9           | 5.9    | 8.8     | 11.7    | 16.8    | 28      | 52.7 | 70     |
|                     | 4000          | 2             | 4.1    | 6.1     | 8.1     | 11.6    | 19.4    | 36.5 | 63     |
| K10FH400NC+K10H□BU  | 100~3000      | 5.9           | 11.7   | 17.6    | 23.4    | 33.5    | 55.9    | 70   | 70     |
|                     | 4000          | 4.3           | 8.6    | 12.8    | 17.1    | 24.5    | 40.9    | 63   | 63     |
| K6FH30NC+K6H□BTH    | 100~3000      | 0.4           | 0.85   | 1.3     | 1.7     | 2.6     | 4.3     | 8.5  | 17     |
|                     | 4000          | 0.30          | 0.64   | 0.96    | 1.3     | 1.9     | 3.2     | 6.4  | 12.8   |
| K8FH60NC+K8H□BTH    | 100~3000      | 0.85          | 1.7    | 2.6     | 3.4     | 5.1     | 8.5     | 17   | 34     |
|                     | 4000          | 0.64          | 1.3    | 1.9     | 2.6     | 3.8     | 6.4     | 12.8 | 25.5   |
| K9FH150NC+K9H□BTH   | 100~3000      | 2.1           | 4.2    | 6.2     | 8.3     | 12.5    | 21      | 42   | 68     |
|                     | 4000          | 1.3           | 2.6    | 3.8     | 5.1     | 7.7     | 12.8    | 25.5 | 51     |
| K10FH200NC+K10H□BTH | 100~3000      | 2.8           | 5.5    | 8.3     | 11.1    | 16.6    | 27.6    | 55.3 | —      |
|                     | 4000          | 1.9           | 3.8    | 5.7     | 7.7     | 11.5    | 19.1    | 38.3 | —      |
| K10FH400NC+K10H□BTH | 100~3000      | 5.5           | 11.1   | 16.6    | 22.1    | 33.2    | 55.3    | 110  | —      |
|                     | 4000          | 4.0           | 8.1    | 12.1    | 16.2    | 24.2    | 40.4    | 80.8 | —      |

※ 모터 품명 끝에 -B (BRAKE) 또는 -E (ENCODER), -BE (BRAKE+ENCODER) 가 들어갈 수 있습니다.  
 ※ 모터 품명 중 ■에는 전원 전압을 나타내는 U (단상 100~115V), C (단상 200~230V)가 들어갑니다.  
 ※ 감속기 품명 중 □에는 감속비를 나타내는 숫자가 들어갑니다.  
 ※ 회전 방향은 □색이 MOTOR와 같은 방향을 나타냅니다. 그 외는 역방향입니다.  
 ※ Flat Gearhead 앞에서 볼 때는 Motor와 반대 방향, Flat Gearhead 뒤 (Motor 설치면 측)에서 볼 때는 Motor와 같은 방향으로 회전합니다.

## → DC MOTOR + GEARHEAD 허용 TORQUE

단위 = N·m

| 품명                    | 감속비           | 5      | 10     | 15      | 20    | 30      | 50   | 100  | 200    |
|-----------------------|---------------|--------|--------|---------|-------|---------|------|------|--------|
|                       | 속도제어범위[r/min] | 20~600 | 10~300 | 6.7~200 | 5~150 | 3.3~100 | 2~60 | 1~30 | 0.5~15 |
| K6XH30N2 + K6H□B      | 100~2500      | 0.54   | 1.1    | 1.6     | 2.2   | 3.1     | 5.2  | 6    | 6      |
|                       | 3000          | 0.3    | 0.54   | 0.81    | 1.1   | 1.5     | 2.6  | 5.2  | 6      |
| K8XH50N2 + K8H□B      | 100~2500      | 0.9    | 1.8    | 2.7     | 3.6   | 5.2     | 8.6  | 16   | 16     |
|                       | 3000          | 0.45   | 0.9    | 1.4     | 1.8   | 2.6     | 4.3  | 8.6  | 16     |
| K9XH100N2 + K9H□B     | 100~2500      | 1.8    | 3.6    | 5.4     | 7.2   | 10.3    | 17.2 | 30   | 30     |
|                       | 3000          | 0.9    | 1.8    | 2.7     | 3.6   | 5.2     | 8.6  | 17.2 | 30     |
| K6XH30N2 + K6H□BTH    | 100~2500      | 0.48   | 1      | 1.5     | 2     | 3.1     | 5.1  | 10.2 | 17     |
|                       | 3000          | 0.2    | 0.51   | 0.77    | 1     | 1.5     | 2.6  | 5.1  | 10.2   |
| K8XH50N2 + K8H□BTH    | 100~2500      | 0.85   | 1.7    | 2.6     | 3.4   | 5.1     | 8.5  | 17   | 34     |
|                       | 3000          | 0.43   | 0.85   | 1.3     | 1.7   | 2.6     | 4.3  | 8.5  | 17     |
| K9XH100N2 + K9H□BTH   | 100~2500      | 1.7    | 3.4    | 5.1     | 6.8   | 10.2    | 17   | 34   | 68     |
|                       | 3000          | 0.85   | 1.7    | 2.6     | 3.4   | 5.1     | 8.5  | 17   | 34     |
| 품명                    | 감속비           | 5      | 10     | 15      | 20    | 30      | 50   | 100  | 200    |
|                       | 속도제어범위[r/min] | 20~800 | 10~400 | 6.7~267 | 5~200 | 3.3~133 | 2~80 | 1~40 | 0.5~20 |
| K10XH200N2 + K10H□BU  | 100~3000      | 2.9    | 5.9    | 8.8     | 11.7  | 16.8    | 28   | 52.7 | 70     |
|                       | 4000          | 2.0    | 4.1    | 6.1     | 8.1   | 11.6    | 19.4 | 36.5 | 63     |
| K10XH400N9 + K10H□BU  | 100~3000      | 5.9    | 11.7   | 17.6    | 23.4  | 33.5    | 55.9 | 70   | 70     |
|                       | 4000          | 4.3    | 8.6    | 12.8    | 17.1  | 24.5    | 40.9 | 63   | 63     |
| K10XH200N2 + K10H□BTH | 100~3000      | 2.8    | 5.5    | 8.3     | 11.1  | 16.6    | 27.6 | 55.3 | —      |
|                       | 4000          | 1.9    | 3.8    | 5.7     | 7.7   | 11.5    | 19.1 | 38.3 | —      |
| K10XH400N9 + K10H□BTH | 100~3000      | 5.5    | 11.1   | 16.6    | 22.1  | 33.2    | 55.3 | 110  | —      |
|                       | 4000          | 4.0    | 8.1    | 12.1    | 16.2  | 24.2    | 40.4 | 80.8 | —      |

※ 모터 품명 끝에 -B (BRAKE) 또는 -E (ENCODER), -BE (BRAKE+ENCODER) 가 들어갈 수 있습니다.

※ 감속기 품명 중 □에는 감속비를 나타내는 숫자가 들어갑니다.

※ 회전 방향은 □색이 MOTOR와 같은 방향을 나타냅니다. 그 외는 역방향입니다.

※ Flat Gearhead 앞에서 볼 때는 Motor와 반대 방향, Flat Gearhead 뒤 (Motor 설치면 측)에서 볼 때는 Motor와 같은 방향으로 회전합니다.

## → 허용 OVERHANG 하중 및 허용 THRUST 하중

| 품 명       |  | 감속비           | 허용 OVERHANG 하중 |      |               |     | 허용 THRUST 하중   |     |
|-----------|--|---------------|----------------|------|---------------|-----|--|-----|
|           |  |               | 출력축 끝단부터 10mm  |      | 출력축 끝단부터 20mm |     | N  | kgf |
|           |  |               | N              | kgf  | N             | kgf |  |     |
| GEARHEAD  | K6H□B  | 5             | 100            | 10   | 150           | 15  | 40   | 4   |
|           |  | 10,15,20      | 150            | 15   | 200           | 20  |  |     |
|           |  | 30,50,100,200 | 200            | 20   | 300           | 30  |  |     |
|           | K8H□B  | 5             | 200            | 20   | 250           | 25  | 100  | 10  |
|           |  | 10,15,20      | 300            | 30   | 350           | 35  |  |     |
|           |  | 30,50,100,200 | 450            | 45   | 550           | 55  |  |     |
|           | K9H□B  | 5             | 300            | 30   | 400           | 40  | 150  | 15  |
|           |  | 10,15,20      | 400            | 40   | 500           | 50  |  |     |
|           |  | 30,50,100,200 | 500            | 50   | 650           | 65  |  |     |
|           | K10H□BU  | 5,10,15,20    | 550            | 55   | 800           | 80  | 200  | 20  |
|           |  | 30,50         | 1000           | 100  | 1250          | 125 | 300  | 30  |
|           |  | 100,200       | 1400           | 140  | 1700          | 170 | 400  | 40  |
|           | K6H□BTH  | 5,10          | 450            | 45   | 370           | 37  | 200  | 20  |
|           |  | 15~200        | 500            | 50   | 400           | 40  |  |     |
|           | K8H□BTH  | 5,10          | 800            | 80   | 660           | 66  | 400  | 40  |
|           |  | 15~200        | 1200           | 120  | 1000          | 100 |  |     |
|           | K9H□BTH  | 5,10          | 900            | 90   | 770           | 77  | 500  | 50  |
|           |  | 15,20         | 1300           | 130  | 1110          | 111 |  |     |
|           |  | 30,50,100,200 | 1500           | 150  | 1280          | 128 |  |     |
|           | K10H□BTH                                       | 5,10          | 1230           | 123  | 1070          | 107 | 800  | 80  |
| 15,20     |  | 1680          | 168            | 1470 | 147           |     |  |     |
| 30,50,100 |  | 2040          | 204            | 1780 | 178           |     |  |     |
| MOTOR     | K6BS30N■,K6FS30NC<br>K6XS30N2                  |               | 70             | 7    | 100           | 10  | ·THRUST 하중이 걸리지 않도록 해주십시오.<br>어쩔 수 없는 경우에는 모터 총량의 50% 이하로 해주십시오. |     |
|           | K8BS60N■,K8FS60NC<br>K8XS50N2                  |               | 120            | 12   | 140           | 14  |  |     |
|           | K9BS90N■,K9BS150NC<br>K9FS150NC,K9XS100N2      |               | 160            | 16   | 170           | 17  |  |     |
|           | K10FS200NC,K10FS400NC<br>K10XS200N2,K10XS400N9 |               | 197            | 19.7 | 220           | 22  |  |     |

※ 모터 품명 끝에 -B (BRAKE) 또는 -E (ENCODER), -BE (BRAKE+ENCODER) 가 들어갈 수 있습니다.  
 ※ 모터 품명 중 ■에는 전원 전압을 나타내는 U ( 단상 100~115V ), C ( 단상 200~230V )가 들어갑니다.  
 ※ 품명 중 □에는 감속비를 나타내는 숫자가 들어갑니다.  
 ※ 허용 Overhang 하중은 계산식으로도 산출할 수 있습니다.