

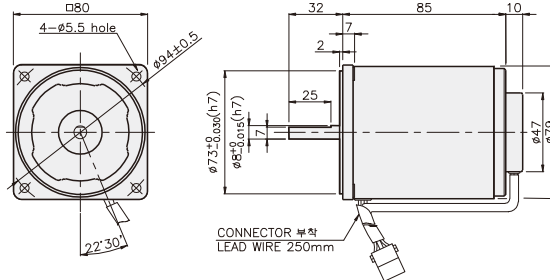
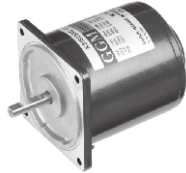
## SPEED CONTROL MOTOR - SU SERIES

**25W**

**□80mm**

**REVERSIBLE MOTOR**

K8RS25N□-SU



### SPECIFICATIONS

25W 30분 정격, 4극

Model	Voltage (V)	Frequency (Hz)	Speed (rpm)	Permissible Torque		Start T. (N·m/kgf·cm)	Current (A)	Condenser (μF)
				1200rpm (N·m/kgf·cm)	90rpm (N·m/kgf·cm)			
K8R□25NJ-SU	100	50	90 ~ 1400	0.22/2.2	0.06/0.6	0.105/1.05	0.85	10
			90 ~ 1700					
K8R□25NU-SU	110	60	90 ~ 1700	0.22/2.2	0.06/0.6	0.1/1	0.7	6
	115						0.75	
K8R□25NL-SU	200	50	90 ~ 1400	0.21/2.1	0.055/0.55	0.11/1.1	0.4	2.5
		60	90 ~ 1700	0.16/1.6	0.048/0.48		0.43	
K8R□25NC-SU	220	50	90 ~ 1400	0.21/2.1	0.055/0.55	0.09/0.9	0.4	2
		60	90 ~ 1700	0.16/1.6	0.048/0.48			
	230	50	90 ~ 1400	0.21/2.1	0.055/0.55	0.1/1	0.4	2
		60	90 ~ 1700	0.16/1.6	0.048/0.48			
K8R□25ND-SU	240	50	90 ~ 1400	0.21/2.1	0.055/0.55	0.09/0.9	0.43	1.5

\* □ : SHAFT 형상(S : STRAIGHT, G : PINION)

### RATED TORQUE OF GEARHEAD

● 단상 100V/115V

단위 = 상단 : N·m / 하단 : kgf·cm

Model	Ratio	Speed(rpm)																									
		3	3.6	5	6	7.5	9	10	12.5	15	18	20	25	30	36	40	50	60	75	90	100	120	150	180	200	250	
K8R□25N□-SU K8G□B(C)	1200	0.53	0.64	0.89	1.07	1.34	1.60	1.78	2.23	2.67	3.21	3.21	4.01	4.81	5.77	6.42	7.22	8	8	8	8	8	8	8	8	8	8
	90	0.15	0.17	0.24	0.29	0.36	0.44	0.49	0.61	0.73	0.87	0.87	1.09	1.31	1.57	1.75	1.97	2.36	2.95	3.54	3.94	4.72	5.90	7.09	8	8	

● 단상 200V/240V

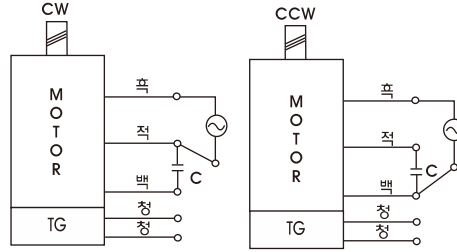
단위 = 상단 : N·m / 하단 : kgf·cm

Model	Ratio	Speed(rpm)																									
		3	3.6	5	6	7.5	9	10	12.5	15	18	20	25	30	36	40	50	60	75	90	100	120	150	180	200	250	
K8R□25N□-SU K8G□B(C)	1200	200V/220V 230V/240V 50Hz	0.51	0.61	0.85	1.02	1.28	1.53	1.70	2.13	2.55	3.06	3.06	3.83	4.59	5.51	6.12	6.89	8	8	8	8	8	8	8	8	8
		200V/220V 230V/60Hz	0.39	0.47	0.65	0.78	0.97	1.17	1.30	1.62	1.94	2.33	2.33	2.92	3.50	4.20	4.67	5.25	6.30	7.87	8	8	8	8	8	8	8
	90	200V/220V 230V/240V 50Hz	0.13	0.16	0.22	0.27	0.33	0.40	0.45	0.56	0.67	0.80	0.80	1.00	1.20	1.44	1.60	1.80	2.17	2.71	3.25	3.61	4.33	5.41	6.50	7.22	8
		200V/220V 230V/60Hz	0.12	0.14	0.19	0.23	0.29	0.35	0.39	0.49	0.58	0.70	0.70	0.87	1.05	1.26	1.40	1.57	1.89	2.36	2.83	3.15	3.78	4.72	5.67	6.30	7.87

- \* GEARHEAD·DECIMAL GEARHEAD는 별매입니다.
- \* GEARHEAD의 품명중 □에는 감속비가 들어갑니다.
- \* □ 색이 MOTOR와 같은 방향, 그 외에는 반대 방향입니다.
- \* 표의 감속비보다 더 감속하고자 할 경우는 GEARHEAD와 MOTOR 사이에 감속비 10의 DECIMAL GEARHEAD를 설치할 수 있습니다. 이 경우의 허용 TORQUE는 8 N·m / 80 kgf·cm 입니다.
- \* 회전수는 MOTOR의 동기 회전수 (50 Hz : 1500 rpm, 60 Hz : 1800 rpm)를 기준으로 하여 감속비로 나누어서 계산하였습니다. 실제의 회전수는 부하의 크기에 따라서 표시된 수치보다 2~20% 적습니다.

## GEARHEAD

### CONNECTION DIAGRAMS



회전방향은 출력축에서 볼 경우

### DIMENSIONS

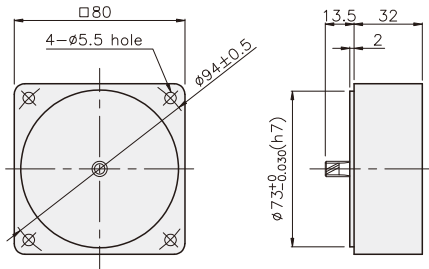
K8G□B(C)



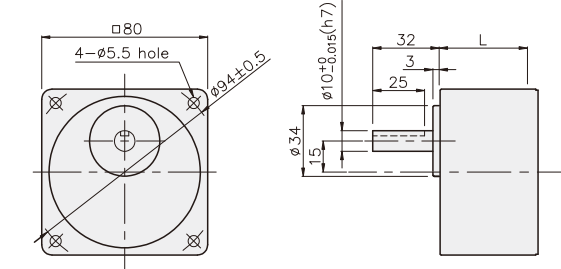
K8RG25N□-SU + K8G□B(C)



DECIMAL GEARHEAD  
K8G10BX

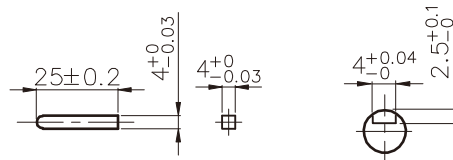


GEARHEAD  
K8G□B(C)



### KEY SPEC

- KEY
- KEY GROOVE



### 치수도표

품번	L	적용기종	취부 BOLT
01	32	K8G3~18B(C)	M5 P0.8 × 50
02	42.5	K8G20~250B(C)	M5 P0.8 × 65
03	32	K8G10BX	M5 P0.8 × 95

### 무게

PART	WEIGHT(kg)	
MOTOR	1.60	
DECIMAL GEARHEAD	0.46	
GEAR HEAD	K8G3~18B(C)	0.51
	K8G20~40B(C)	0.64
	K8G50~250B(C)	0.70

K8RG25N□-SU + K8G□B(C)

