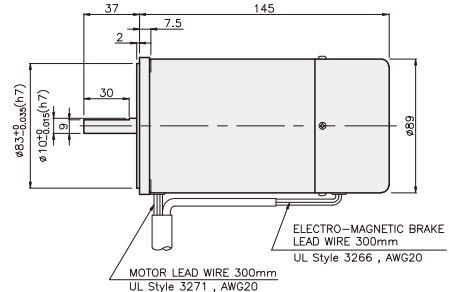
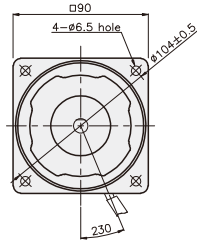


BRAKE MOTOR

40W

□90mm

K9□S40N□-B



SPECIFICATIONS

40W 단상 : 30분 정격, 삼상 : 연속정격, 4극

Model	Duty	Voltage (V)	Frequency (Hz)	Current (A)	Start T. (N·m/kgf·cm)	Rated T. (N·m/kgf·cm)	Speed (rpm)	Condenser (μF)	Friction T. (N·m/kgf·cm)		
K9R□40NJ-B K9R□40NU-B K9R□40NL-B K9R□40NC-B K9R□40ND-B	단상 30분	100	50	1	0.3/3	0.315/3.15	1250	16	1/10		
			60	1.13	0.33/3.3	0.255/2.55	1550				
		K9R□40NU-B	110	60	0.8	0.2/2	0.26/2.6	1500	10	1/10	
					115	0.83					0.22/2.2
		K9R□40NL-B	200	50	0.45	0.3/3	0.315/3.15	1250	4	1/10	
					60						0.57
		K9R□40NC-B	220	50	0.46	0.3/3	0.315/3.15	1250	3.5	1/10	
					60	0.55	0.32/3.2	0.26/2.6			1500
				230	50	0.55	0.4/4	0.315/3.15			1250
					60	0.58	0.36/3.6	0.26/2.6			1500
		K9R□40ND-B	240	50	0.41	0.34/3.4	0.3/3	1300	3	1/10	
		K9I□40NT-B K9I□40NH-B K9I□40NM-B K9I□40NV-B K9I□40NQ-B K9I□40NZ-B	삼상 연속	200	50	0.39	1/10	0.3/3	1300	-	1/10
60	0.32				0.78/7.8	0.245/2.45	1600				
K9I□40NH-B	220			50	0.33	0.95/9.5	0.29/2.9	1350	-	1/10	
					60	0.31	0.78/7.8	0.245/2.45			1600
K9I□40NM-B	230			50	0.41	1/10	0.29/2.9	1350	-	1/10	
					60	0.32	0.83/8.3	0.245/2.45			1600
K9I□40NV-B	380			50	0.18	1/10	0.29/2.9	1350	-	1/10	
					60	0.18	0.78/7.8	0.245/2.45			1600
K9I□40NV-B	400			50	0.18	1.15/11.5	0.29/2.9	1350	-	1/10	
					60	0.19	0.88/8.8	0.245/2.45			1600
K9I□40NQ-B	415			50	0.16	0.95/9.5	0.29/2.9	1350	-	1/10	
					60	0.14	0.72/7.2	0.245/2.45			1600
K9I□40NZ-B	440	50	0.19	1/10	0.29/2.9	1350	-	1/10			
			60	0.16	0.79/7.9	0.245/2.45			1600		

* □ : SHAFT 형상 (S : STRAIGHT, G : PINION) * 기종 명 끝에 NH-B 품번은 UL규격 인증 제품입니다. UL FILE NO. E204632
* 삼상 380V이상 사양의 MOTOR는 INVERTER와의 조합에서는 사용 할 수 없습니다. MOTOR 권선의 절연이 열화되어 파손될 가능성이 있습니다.

RATED TORQUE OF GEARHEAD

● 50Hz

단위 = 상단 : N·m / 하단 : kgf·cm

Model Motor/ Gearhead	Speed(rpm) Ratio	500	416	300	250	200	166	150	120	100	83	75	60	50	41	37	30	25	20	16	15	12.5	10	8.3	7.5
		K9□G40N□-B K9G□B(C)	3 7.0	0.70 7.0	0.85 8.5	1.17 11.7	1.41 14.1	1.76 17.6	2.11 21.1	2.35 23.5	2.94 29.4	3.52 35.2	4.23 42.3	4.23 42.3	5.29 52.9	6.34 63.4	7.61 76.1	8.46 84.6	10 100	10 100	10 100	10 100	10 100	10 100	10 100

● 60Hz

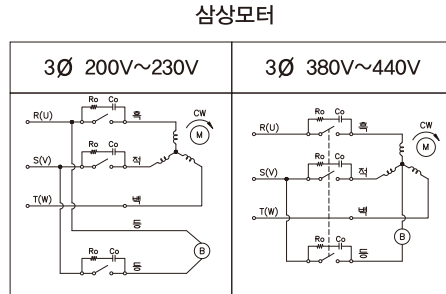
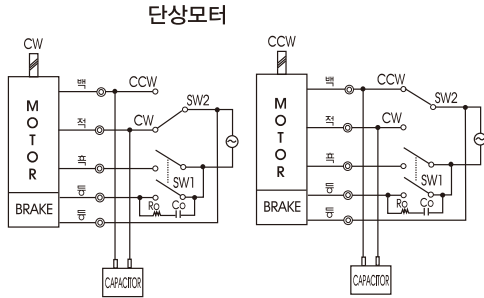
단위 = 상단 : N·m / 하단 : kgf·cm

Model Motor/ Gearhead	Speed(rpm) Ratio	600	500	360	300	240	200	180	144	120	100	90	72	60	50	45	36	30	24	20	18	15	12	10	9
		K9□G40N□-B K9G□B(C)	3 6.0	0.60 6.0	0.71 7.1	0.99 9.9	1.19 11.9	1.49 14.9	1.79 17.9	1.98 19.8	2.48 24.8	2.98 29.8	3.57 35.7	3.57 35.7	4.47 44.7	5.36 53.6	6.43 64.3	7.14 71.4	8.04 80.4	10 100	10 100	10 100	10 100	10 100	10 100

- * GEARHEAD-DECIMAL GEARHEAD는 별매입니다.
- * GEARHEAD의 품명중 □에는 감속비가 들어갑니다.
- * 색이 MOTOR와 같은 방향, 그 외에는 반대 방향입니다.
- * 표의 감속비보다 더 감속하고자 할 경우는 GEARHEAD와 MOTOR 사이에 감속비 10의 DECIMAL GEARHEAD를 설치할 수 있습니다. 이 경우의 허용 TORQUE는 10 N·m / 100 kgf·cm 입니다.
- * 회전수는 MOTOR의 동기 회전수 (50 Hz : 1500 rpm, 60 Hz : 1800 rpm)를 기준으로 하여 감속비로 나누어서 계산하였습니다. 실제의 회전수는 부하의 크기에 따라서 표시된 수치보다 2~20% 적습니다.

GEARHEAD

CONNECTION DIAGRAMS



CCW는 U,V,W중
2선을 바꾸어 결선

※ 회전방향은 출력축에서 볼 경우

점점 보호를 위해 결선도와 같이 서지(Surge) 전압 흡수용 Cr 회로를 접속하여 주십시오.

Ro = 5 - 200Ω
Co = 0.1 ~ 0.2μF 200WV(400WV)

DIMENSIONS

K9G□B(C)

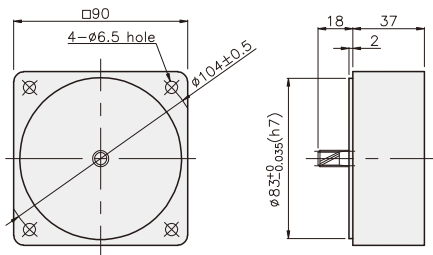


K9□G40N□-B + K9G□B(C)



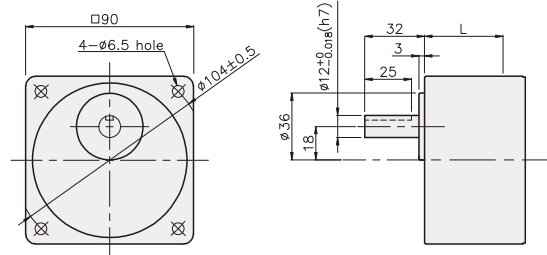
DECIMAL GEARHEAD

K9G10BX



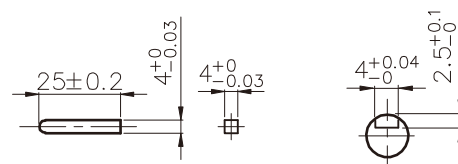
GEARHEAD

K9G□B(C)



KEY SPEC

- KEY
- KEY GROOVE



치수도표

품번	L	적용기종	취부 BOLT
01	42	K9G3~18B(C)	M6 P1.0 X 65
02	60	K9G20~200B(C)	M6 P1.0 X 80
03	37	K9G10BX	M6 P1.0 X 120

무게

PART	WEIGHT(kg)	
MOTOR	2.86	
DECIMAL GEARHEAD	0.60	
GEAR HEAD	K9G3~18B(C)	0.78
	K9G20~40B(C)	1.04
	K9G50~200B(C)	1.14

K9□G40N□-B + K9G□B(C)

