

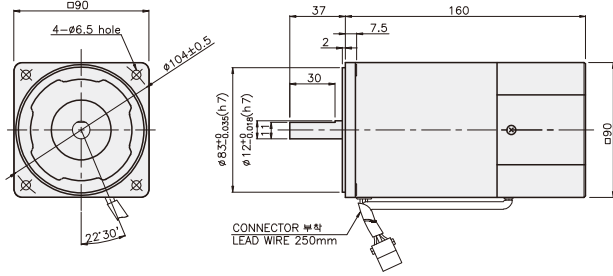
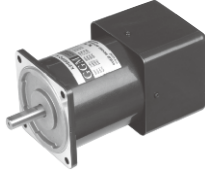
SPEED CONTROL MOTOR - SU SERIES

60W

□90mm

INDUCTION MOTOR

K9IS60F□-SU



SPECIFICATIONS

60W 연속정격, 4극

Model	Voltage (V)	Frequency (Hz)	Speed (rpm)	Permissible Torque		Start T. (N·m/kgf·cm)	Current (A)	Condenser (µF)
				1200 rpm (N·m/kgf·cm)	90 rpm (N·m/kgf·cm)			
				K9I□60FJ-SU	100			
K9I□60FU-SU	110	60	90 ~ 1700	0,45/4,5	0,15/1,5	0,285/2,85	2	16
	115						2,1	
K9I□60FL-SU	200	50	90 ~ 1400	0,49/4,9	0,14/1,4	0,24/2,4	1,2	5
		60	90 ~ 1700	0,45/4,5	0,16/1,6	0,21/2,1		
K9I□60FC-SU	220	50	90 ~ 1400	0,49/4,9	0,14/1,4	0,24/2,4	0,91	4
			90 ~ 1700	0,45/4,5	0,16/1,6	0,21/2,1		
		60	90 ~ 1400	0,49/4,9	0,14/1,4	0,24/2,4	1	
			90 ~ 1700	0,45/4,5	0,16/1,6	0,24/2,4		
K9I□60FD-SU	240	50	90 ~ 1400	0,49/4,9	0,14/1,4	0,28/2,8	1,1	4

* □ : SHAFT 형상(S : STRAIGHT, P : PINION)

RATED TORQUE OF GEARHEAD

● 단상 100V/115V

단위 = 상단 : N·m / 하단 : kgf·cm

Model	Ratio	3	3,6	5	6	7,5	9	10	12,5	15	18	20	25	30	36	40	50	60	75	90	100	120	150	180	200
K9I□60F□-SU K9P□B, BF	1200	1,09 10,9	1,31 13,1	1,82 18,2	2,19 21,9	2,73 27,3	3,28 32,8	3,65 36,5	4,10 41,0	4,92 49,2	5,90 59,0	6,56 65,6	7,38 73,8	8,86 88,6	10,63 106,3	11,81 118,1	14,76 147,6	17,71 177,1	20 200	20 200	20 200	20 200	20 200	20 200	20 200
	90	0,36 3,6	0,44 4,4	0,61 6,1	0,73 7,3	0,91 9,1	1,09 10,9	1,22 12,2	1,37 13,7	1,64 16,4	1,97 19,7	2,19 21,9	2,46 24,6	2,95 29,5	3,54 35,4	3,94 39,4	4,92 49,2	5,90 59,0	6,64 66,4	7,97 79,7	8,86 88,6	10,63 106,3	13,29 132,9	15,94 159,4	17,71 177,1

● 단상 200V/240V

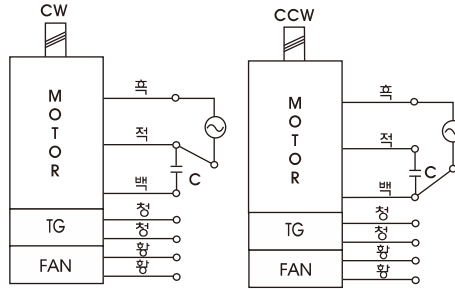
단위 = 상단 : N·m / 하단 : kgf·cm

Model	Ratio	3	3,6	5	6	7,5	9	10	12,5	15	18	20	25	30	36	40	50	60	75	90	100	120	150	180	200	
K9I□60F□-SU K9P□B, BF	1200	200V/220V/230V 240V/50Hz	1,19 11,9	1,43 14,3	1,98 19,8	2,38 23,8	2,98 29,8	3,57 35,7	3,97 39,7	4,47 44,7	5,36 53,6	6,43 64,3	7,14 71,4	8,04 80,4	9,64 96,4	11,57 115,7	12,86 128,6	16,07 160,7	19,29 192,9	20 200	20 200	20 200	20 200	20 200	20 200	
		200V/220V 230V/60Hz	1,09 10,9	1,31 13,1	1,82 18,2	2,19 21,9	2,73 27,3	3,28 32,8	3,65 36,5	4,10 41,0	4,92 49,2	5,90 59,0	6,56 65,6	7,38 73,8	8,86 88,6	10,63 106,3	11,81 118,1	14,76 147,6	17,71 177,1	20 200	20 200	20 200	20 200	20 200	20 200	
		200V/220V/230V 240V/50Hz	0,34 3,4	0,41 4,1	0,57 5,7	0,68 6,8	0,85 8,5	1,02 10,2	1,13 11,3	1,28 12,8	1,53 15,3	1,84 18,4	2,04 20,4	2,30 23,0	2,76 27,6	3,31 33,1	3,67 36,7	4,59 45,9	5,51 55,1	6,20 62,0	7,44 74,4	8,27 82,7	9,92 99,2	12,40 124,0	14,88 148,8	16,53 165,3
	90	200V/220V/230V 240V/50Hz	0,39 3,9	0,47 4,7	0,65 6,5	0,78 7,8	0,97 9,7	1,17 11,7	1,30 13,0	1,46 14,6	1,75 17,5	2,10 21,0	2,33 23,3	2,62 26,2	3,15 31,5	3,78 37,8	4,20 42,0	5,25 52,5	6,30 63,0	7,09 70,9	8,50 85,0	9,45 94,5	11,34 113,4	14,17 141,7	17,01 170,1	18,90 189,0
		200V/220V 230V/60Hz	0,39 3,9	0,47 4,7	0,65 6,5	0,78 7,8	0,97 9,7	1,17 11,7	1,30 13,0	1,46 14,6	1,75 17,5	2,10 21,0	2,33 23,3	2,62 26,2	3,15 31,5	3,78 37,8	4,20 42,0	5,25 52,5	6,30 63,0	7,09 70,9	8,50 85,0	9,45 94,5	11,34 113,4	14,17 141,7	17,01 170,1	18,90 189,0
		200V/220V 230V/60Hz	0,39 3,9	0,47 4,7	0,65 6,5	0,78 7,8	0,97 9,7	1,17 11,7	1,30 13,0	1,46 14,6	1,75 17,5	2,10 21,0	2,33 23,3	2,62 26,2	3,15 31,5	3,78 37,8	4,20 42,0	5,25 52,5	6,30 63,0	7,09 70,9	8,50 85,0	9,45 94,5	11,34 113,4	14,17 141,7	17,01 170,1	18,90 189,0

- * GEARHEAD-DECIMAL GEARHEAD는 별매입니다.
- * GEARHEAD의 품명중 □에는 감속비가 들어갑니다.
- * ■ 색이 MOTOR와 같은 방향, 그 외에는 반대 방향입니다.
- * 표의 감속비보다 더 감속하고자 할 경우는 GEARHEAD와 MOTOR 사이에 감속비 10의 DECIMAL GEARHEAD를 설치할 수 있습니다. 이 경우의 허용 TORQUE는 20 N·m / 200 kgf·cm 입니다.
- * 회전수는 MOTOR의 동기 회전수 (50 Hz : 1500 rpm, 60 Hz : 1800 rpm)를 기준으로 하여 감속비로 나누어서 계산하였습니다. 실제의 회전수는 부하의 크기에 따라서 표시된 수치보다 2~20% 적습니다.

GEARHEAD

CONNECTION DIAGRAMS



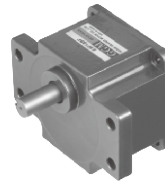
회전방향은 출력축에서 볼 경우

DIMENSIONS

K9P□B



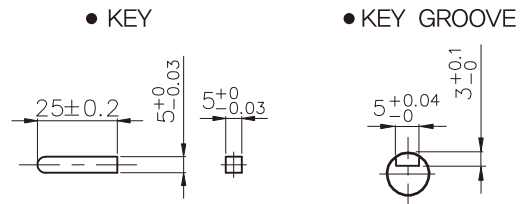
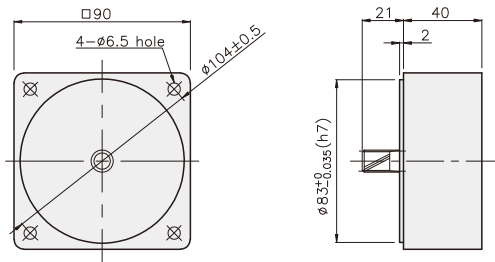
K9P□BF



DECIMAL GEARHEAD

K9P10BX

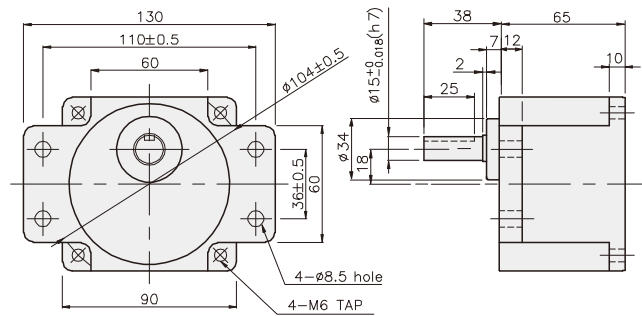
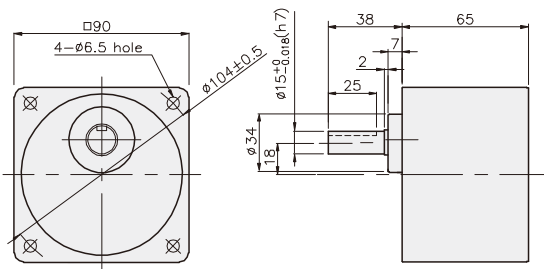
KEY SPEC



GEARHEAD

K9P□B

K9P□BF



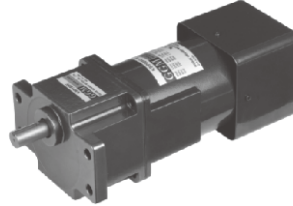
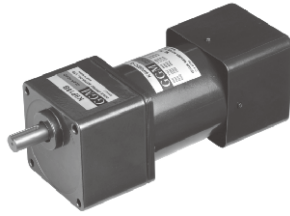
SPEED CONTROL MOTOR
- SU SERIES

GEARHEAD

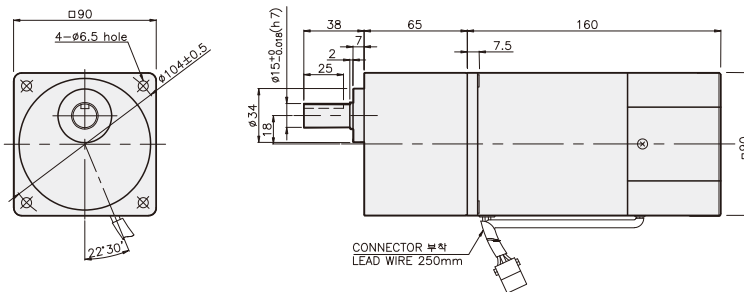
DIMENSIONS

K9IP60F□-SU + K9P□B

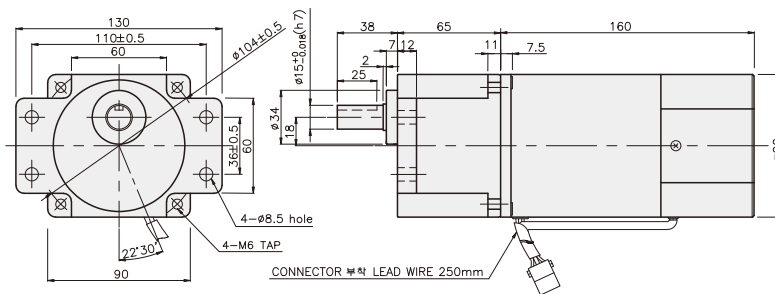
K9IP60F□-SU + K9P□BF



K9IP60F□-SU + K9P□B



K9IP60F□-SU + K9P□BF



치수도표

품번	적용기종	취부 BOLT
01	K9P3~200B	M6 P1,0 X 95
02	K9P10BX	M6 P1,0 X 140

무게

PART	WEIGHT(kg)	
MOTOR	3,06	
DECIMAL GEARHEAD	0,62	
GEAR HEAD	K9P3~10B	1,22
	K9P12.5~20B	1,32
	K9P25~60B	1,42
	K9P75~200B	1,45

치수도표

품번	적용기종	취부 BOLT
01	K9P3~200BF	M6 P1,0 X 20
02	K9P10BX	M6 P1,0 X 65

무게

PART	WEIGHT(kg)	
MOTOR	3,58	
DECIMAL GEARHEAD	0,62	
GEAR HEAD	K9P3~10BF	1,22
	K9P12.5~20BF	1,30
	K9P25~60BF	1,42
	K9P75~200BF	1,44