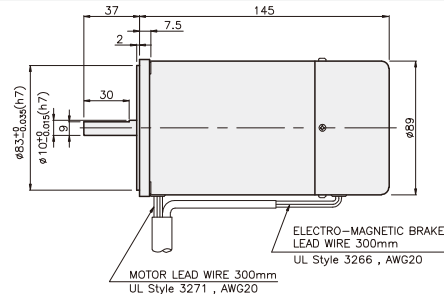
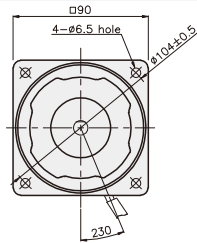


## BRAKE MOTOR

### 40W

### □90mm

K9□S40N□-B



## SPECIFICATIONS

40W 单项: 30分正格, 3项: 连续正格, 4极

Model	Duty	Voltage (V)	Frequency (Hz)	Current (A)	Start T. (N·m/kgf·cm)	Rated T. (N·m/kgf·cm)	Speed (rpm)	Condenser (μF)	Friction T. (N·m/kgf·cm)
K9R□40NJ-B	单项	100	50	1	0.3/3	0.315/3.15	1250	16	1/10
			60	1.13	0.33/3.3	0.255/2.55	1550		
K9R□40NU-B		110	60	0.8	0.2/2	0.26/2.6	1500	10	1/10
				115	0.83				
K9R□40NL-B		200	50	0.45	0.3/3	0.315/3.15	1250	4	1/10
				60					
K9R□40NC-B		220	50	0.46	0.3/3	0.315/3.15	1250	3.5	1/10
				60					
K9R□40ND-B		230	50	0.55	0.4/4	0.315/3.15	1250	3	1/10
				60					
K9I□40NT-B		240	50	0.41	0.34/3.4	0.3/3	1300	-	1/10
				60					
K9I□40NH-B	220	50	0.33	0.95/9.5	0.29/2.9	1350	-	1/10	
			60						0.31
K9I□40NM-B	230	50	0.41	1/10	0.29/2.9	1350	-	1/10	
			60						0.32
K9I□40NV-B	380	50	0.18	1/10	0.29/2.9	1350	-	1/10	
			60						0.18
K9I□40NQ-B	400	50	0.18	1.15/11.5	0.29/2.9	1350	-	1/10	
			60						0.19
K9I□40NZ-B	415	50	0.16	0.95/9.5	0.29/2.9	1350	-	1/10	
			60						0.14
K9I□40NZ-B	440	50	0.19	1/10	0.29/2.9	1350	-	1/10	
			60						0.16

\* □: 电机轴形状 (S: STRAIGHT, G: PINION) \* 型号名称末尾的 NH-B 部件是 UL 标准认证产品。UL FILE NO. E204632

\* 三相380V以上的电动机不能与INVERTER组合使用。电动机绕组的绝缘可能恶化并被损坏。

## RATED TORQUE OF GEARHEAD

### ● 50Hz

单位 = 上段: N·m / 下段: kgf·cm

Model	Speed(rpm)	Ratio																											
		3	3.6	5	6	7.5	9	10	12.5	15	18	20	25	30	36	40	50	60	75	90	100	120	150	180	200				
K9□G40N□-B K9G□B(C)	500	0.70	0.85	1.17	1.41	1.76	2.11	2.35	2.94	3.52	4.23	4.23	5.29	6.34	7.61	8.46	10	10	10	10	10	10	10	10	10	10			
	416	7.0	8.5	11.7	14.1	17.6	21.1	23.5	29.4	35.2	42.3	42.3	52.9	63.4	76.1	84.6	100	100	100	100	100	100	100	100	100	100			

### ● 60Hz

单位 = 上段: N·m / 下段: kgf·cm

Model	Speed(rpm)	Ratio																											
		3	3.6	5	6	7.5	9	10	12.5	15	18	20	25	30	36	40	50	60	75	90	100	120	150	180	200				
K9□G40N□-B K9G□B(C)	600	0.60	0.71	0.99	1.19	1.49	1.79	1.98	2.48	2.98	3.57	3.57	4.47	5.36	6.43	7.14	8.04	10	10	10	10	10	10	10	10	10			
	360	6.0	7.1	9.9	11.9	14.9	17.9	19.8	24.8	29.8	35.7	35.7	44.7	53.6	64.3	71.4	80.4	100	100	100	100	100	100	100	100	100			

\* 减速机。中间减速机为另卖品

\* 减速机品名中 □里 为减速比

\* 色是与电机同一方向, 其它为反方向。

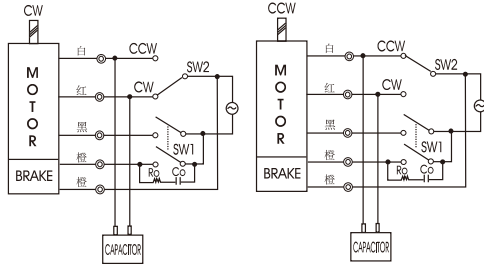
表 比此减速比还要高的减速比时可以使用中间减速机。此时的许容扭矩为 10 N·m/100kgf·cm。

\* 转速以电机同期转速 (50Hz: 1500RPM 60Hz: 1800RPM) 为基准除以减速比计算出来的。实际转速根据负载的大小比表上的数据小2~20%。

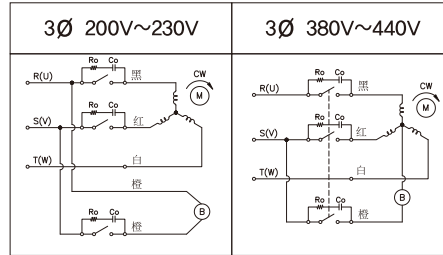
## GEARHEAD

### CONNECTION DIAGRAMS

单项电机



3项电机



CCW是U, V, W 中2线交换连接

旋转方向由出力轴侧看时

为了保护接点，  
与接线图一样，请连接地线

$R_o = 5 - 200\Omega$   
 $C_o = 0.1 \sim 0.2\mu F$  200WV(400WV)

### DIMENSIONS

K9G□B(C)

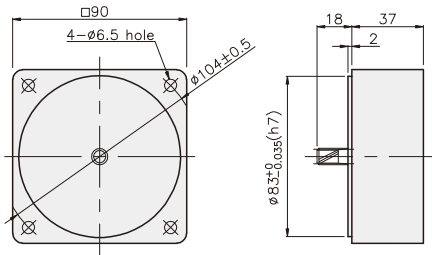


K9□G40N□-B + K9G□B(C)



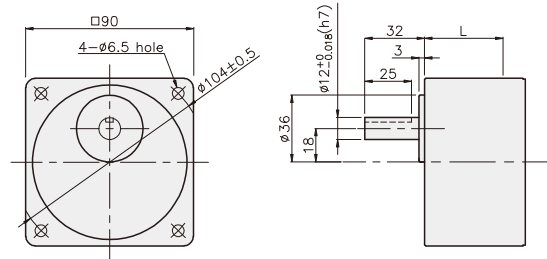
DECIMAL GEARHEAD

K9G10BX



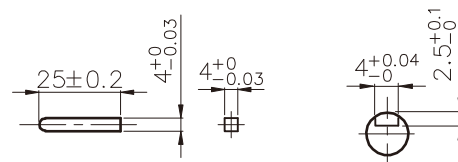
GEARHEAD

K9G□B(C)



### KEY SPEC

- KEY
- KEY GROOVE



### 尺寸表

编号	L	应用型号	安装螺丝
01	42	K9G3~18B(C)	M6 P1.0 X 65
02	60	K9G20~200B(C)	M6 P1.0 X 80
03	37	K9G10BX	M6 P1.0 X 120

### 重量

PART	WEIGHT(kg)	
MOTOR	2.86	
DECIMAL GEAR HEAD	0.60	
GEAR HEAD	K9G3~18B(C)	0.78
	K9G20~40B(C)	1.04
	K9G50~200B(C)	1.14

K9□G40N□-B + K9G□B(C)

